

Technische Isolierung 3.302.3
Ausgabe 12/2008

Datenblatt

Conlit[®] Pyrostat[®]-Uni



EXCELLENCE
IN FIRESAFE SOLUTIONS

Conlit® Pyrostat®-Uni

Produktbeschreibung

Schaum gedämmte Rohrleitungen können mit den Conlit Pyrostat-Uni Systemen leicht und sicher in der Feuerwiderstandsklasse R90 abgeschottet werden. Mit den Conlit Pyrostat-Uni Systemen ist es möglich, eine Vielzahl bekannter Isolierstoffe der Bauklassen A1 bis B2 nach DIN 4102 durch Brandschutzabschnitte zu führen. Die insbesondere bei Kälte-dämmungen üblichen Materialwechsel im Bereich der Durchführung werden überflüssig. Der Einsatzbereich reicht bis zu Rohrdurchmessern von DN 800 und bis zu Isolierdicken von 100 mm. Conlit Pyrostat-Uni ist aus einem unter Hitzeeinwirkung aufschäumendem Material hergestellt und wird ein- oder zweilagig um die bestehende Isolierung gewickelt. Wenn im Brandfall die Rohrisolierung verbrennt, entsteht eine Lücke zwischen Rohr und Wanddurchbruch, durch die sich Feuer und Rauch in andere Räume ausbreiten kann. Beim Einbau der aufschäumenden Conlit Pyrostat-Uni wird diese Lücke selbstständig und feuerfest wieder geschlossen. Sie erhalten so die Brandsicherheit in der Feuerwiderstandsklasse R90.

Anwendungsbereich

- Mineralfaser mind. B2 nach DIN 4102
- Synthese-Kautschuk mind. B2 nach DIN 4102
- Polyurethan mind. B2 nach DIN 4102
- Schaumglas mind. A1 nach DIN 4102
- Stahl-, Edelstahl- und Gussrohre bis Ø 813 mm, Isolierdicken von 6 bis 100 mm
- Kupferrohre bis Ø 88,9 mm, Isolierdicken von 9 bis 100 mm
- Kunststoffrohre B1/B2 bis Ø 110 mm
- Kunststoffverbundrohre bis Ø 110 mm
- Massivwand und -decke, Dicken ≥ 150 mm
- Leichte Trennwände, Dicke ≥ 100 mm

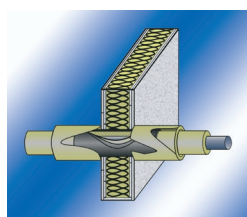
Der Anwendungsbereich ist in den allgemeinen bauaufsichtlichen Prüfzeugnissen P-3940/2554-MPA BS, P-3941/2564-MPA BS und P-MPA-E-06-005 beschrieben.

Lieferprogramm

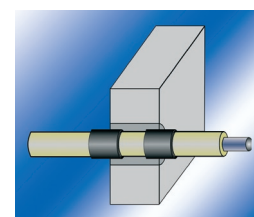
Breiten (mm)	125, 150 und 250
Länge (m)	ca. 10 und 25
	das Zuschneiden erfolgt vor Ort je nach Abwicklungslänge
Dicke (mm)	1,1
Flächengewicht (g/m ²)	ca. 1200

Die Conlit Pyrostat-Uni ist:

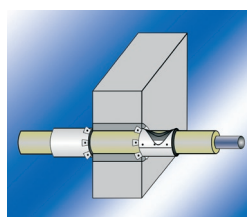
- flexibel
- maschinell gefertigt, daher gleichbleibende Qualität
- einfach zu befestigen
- nachträglich einbaubar
- einfach bei schwierigen Geometrien



Leichte Trennwand



Massivwand



Mit Blechmantel/
nachträglicher Einbau

Hinweis:

Die beschriebenen Ausführungsvarianten beziehen sich auf geprüfte Systeme. Es sind in jedem Fall die Anforderungen der allgemeinen bauaufsichtlichen Prüfzeugnisse und Zulassungen zu beachten.

Einfache Verarbeitung

Die Conlit Pyrostat-Uni Matte wird in etwa 1 mm dicken Streifen geliefert, die ähnlich flexibel wie Gummistreifen sind. Beim Einbau wird sie zweilagig zwischen Rohrisolierung und Mauerwerk oder, bei blechummantelter Isolierung, zwischen Isolierung und Blechmantel gelegt. Auch ein nachträglicher Einbau an bereits bestehenden Wanddurchführungen, die zu Brandschutzwänden umklassifiziert wurden, ist ohne größeren Aufwand möglich. Die Conlit Pyrostat-Uni Matte wird vor und hinter der Wand auf die Isolierung aufgebracht und mit einer Blechmanschette verschlossen. Die sonst übliche Notwendigkeit, die Wand zu öffnen, entfällt vollständig.

Hinweis

Mit Conlit Pyrostat-Uni können sowohl nichtbrennbare als auch brennbare Rohrleitungen, die mit den verschiedensten Materialien gedämmt sind, in R90 abgeschottet werden.