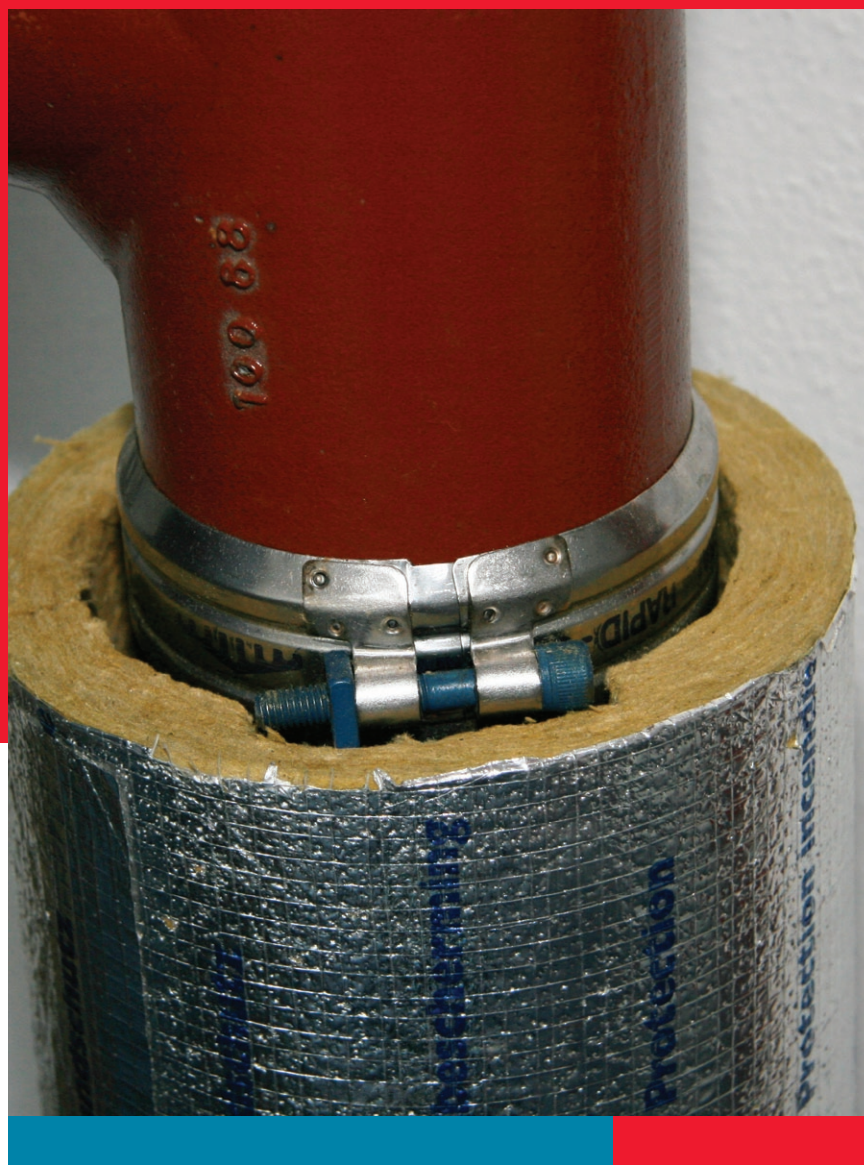


Datenblatt

Conlit® Muffenrohrschale

Brandschutzschale für die Abschottung
von SML-Gussabwasserrohren



EXCELLENCE
IN FIRESAFE SOLUTIONS

Conlit® Muffenrohrschale

Brandschutzschale für die Abschottung von SML-Gussabwasserrohren

Produktbeschreibung

Nichtbrennbare, kunstharzgebundene druckfeste Steinwolle-Brandschutzrohrschale, die einseitig mit einer Aussparung zur Überdeckung von Rohrmuffen bzw. -schellen versehen ist. Die Conlit Muffenrohrschale wird für die Abschottung von SML-Gussabwasserrohren verwendet. Sie ist so ausgebildet, dass sie leicht über die Rohrverbinder eingeschleift werden kann.

Die Conlit Muffenrohrschale ist mit einer farbig gekennzeichneten gitternetzverstärkten Aluminium-Sandwich-Folie kaschiert. Sie ist einseitig aufgeschlitzt und auf der Innenwandung eingesägt, damit sie leicht aufgeklappt und auf der Rohrleitung montiert werden kann.

Anwendungsbereich

Deckendurchführung von Guss-Abwasserleitungen in R 30 bis R 90 Qualität. Durch die Aussparung im oberen Bereich kann die Conlit Muffenrohrschale einfach von unten über die Verbindungsschelle der Rohrleitung geschoben werden und bildet so einen brandsicheren Abschluss in einem Arbeitsgang. Die sonst übliche Abdeckung des Verbinders mit Klimarock entfällt.

Lieferprogramm

Innendurchmesser (mm)	83	110
Dämmdicke (mm)*	33,5	35
Kernbohrungsdurchmesser (mm)	150	180
Länge (mm)	500	

*Die jeweiligen Dämmdicken sind so gewählt, dass der Außendurchmesser der Rohrschale den gängigen Kernbohrungsdurchmessern bei Wand- und Deckendurchführungen entspricht.

Technische Daten

	Zeichen	Beschreibung/Messwert	Einheit	Norm/Vorschrift
Baustoffklasse	A2	nichtbrennbar		DIN 4102-1
Schmelzpunkt		> 1000	°C	DIN 4102-17
Wärmeleitfähigkeit	λ	0,040	W/(mK)	DIN EN ISO 8497
Spezifische Wärmekapazität	c_p	0,84	kJ/(kgK)	
Hydrophobierung		Wasseraufnahme ≤ 1	kg/m ²	DIN EN 13472

Die Conlit Muffenrohrschale ist:

- nichtbrennbar A2
- dampfbremmend
- schallentkoppelnd
- wärmedämmend
- verarbeitungsfreundlich
- formbeständig
- wasserabweisend
- recycelbar

