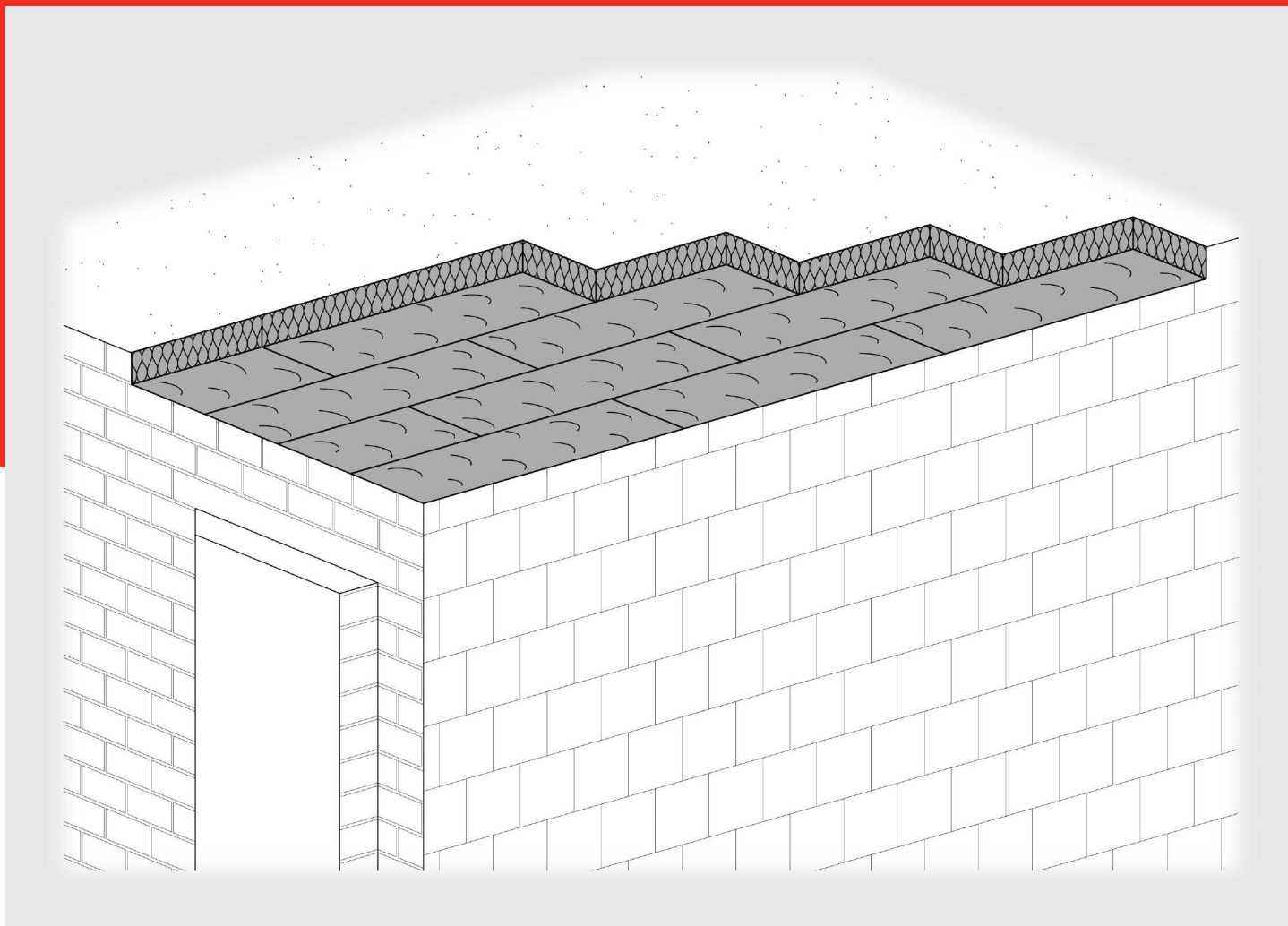


# Kellerdeckenplatte Planarock® Plus



Für den Fachbetrieb/Fachmann



**ROCKWOOL**<sup>®</sup>  
SCHMELZPUNKT  
> 1000 °C  
DÄMMT PERFEKT & BRENNT NICHT

# Kellerdeckenplatte Planarock® Plus

## Produktbeschreibung

Nichtbrennbare Steinwolle-Platte mit beidseitiger Beschichtung für die unterseitige Dämmung von Kellerdecken. Die Beschichtung auf der Sichtseite ermöglicht es, die Platten nachträglich mit einem Farbauftrag zu versehen.

- nichtbrennbar A1
- wärme- und schalldämmend
- schallabsorbierend
- wasserabweisend
- diffusionsoffen
- schnell und einfach zu verarbeiten
- recycelbar

## Anwendungsbereich

Für Wärme-, Schall- und vorbeugenden Brandschutz an Kellerdecken anwendbar. Nicht geeignet zur Verklebung an Gewölbedecken. Nicht geeignet für eine nachträgliche Beschichtung mit einem Spachtel bzw. Putz.

## Verarbeitung

Planarock Plus ist für die Befestigung mit einem Kleber auf Zementbasis der Kategorie C2 F nach DIN EN 12004 geeignet. Maximale klebeoffene Zeit: zehn Minuten. Rockwool bietet hierfür als Systemprodukt den Mörtelkleber an.

Der Untergrund ist grundsätzlich im Vorfeld auf die Eignung für die reine Klebemontage zu überprüfen. Nichttragfähige Beschichtungen sind rückstandslos zu entfernen. Die Klebemontage ist nur möglich, wenn die Baukör-

per- und Lufttemperatur während der Verarbeitung und Trocknungszeit des Klebers + 5 °C zu keinem Zeitpunkt unterschreitet. Der Untergrund muss trocken, sauber, eben (Toleranzen gemäß DIN 18202/18203) und frei von Ölen sein.

Glatte Untergründe sowie dichte Beschichtungen sind mit der Rockwool Haftbrücke vorzubehandeln.

Sandende oder stark saugende Materialien bedürfen einer Vorbehandlung mit der Rockwool Tiefengrundierung.

Rostige und feuchte Stellen nicht mit Dämmung abdecken bevor die Ursache für den Schaden gefunden und fachmännisch behoben worden ist.

**Befestigung:** Auftrag des Rockwool Mörtelklebers vollflächig auf die Dämmplatten. Die Platten werden auf die vorbehandelte Decke sorgfältig angedrückt. Informationen zur Verarbeitung der Planarock Plus entnehmen Sie bitte der Unterlage „Nachträgliche Kellerdeckendämmung“.

## Lieferprogramm

Dicke/ mm	m <sup>2</sup> /Groß- gebäude	R <sub>D</sub> -Wert (m <sup>2</sup> K/W)
60	19,20	1,70
80	14,40	2,25
100	11,52	2,85
120	9,60	3,40

Plattenformat  
L x B (mm): 1200 x 400

## Achtung!

Die Verarbeitung des Dämmstoffes darf nur auf trockenen Untergründen erfolgen, die frei von Rückständen sind. Vorhandene Beschichtungen sind grundsätzlich auf Tragfähigkeit mit einem Klebeversuch zu prüfen. Nichttragfähige Beschichtungen sind rückstandslos zu entfernen. Weitere Informationen entnehmen Sie bitte den technischen Datenblättern des Mörtelklebers, der Tiefengrundierung und der Haftbrücke von Rockwool.

## Farbauftrag:

Der Farbauftrag ist erst nach Abtrocknung des Klebers (mind. 48 Stunden) möglich.

## Geeignete Farben:

Planarock Plus kann mit Dispersions-, Silikat- oder Latexfarben gestrichen werden. Das Fabrikat ist auf Basis der Farbherstellerempfehlung für die Anwendung als Kellerdeckenfarbe vom Fachverarbeiter auszuwählen. In Kellern mit Durchzug, Temperaturwechseln oder Garageneinfahrten ist eine für Außenanwendungen geeignete Farbe aufzutragen.

## Technische Daten

	Zeichen	Beschreibung/Messwert	Norm/Vorschrift
Anwendungsgebiet	DI	Innendämmung der Decke	DIN 4108-10
Brandverhalten	A1	Euroklasse A1, nichtbrennbar	DIN EN 13501-1
Schmelzpunkt		>1000 °C	DIN 4102-17
Bemessungswert der Wärmeleitfähigkeit	λ	0,035 W/(mK)	Z-23.15-1468
Wasserdampf-Diffusionswiderstandszahl	MU 1	μ = 1	DIN EN 12086

Unsere technischen Informationen geben den Stand unseres Wissens und unserer Erfahrung zum Zeitpunkt der Drucklegung wieder, verwenden Sie bitte deshalb die jeweils neueste Auflage, da sich Erfahrungs- und Wissensstand stets weiterentwickeln. In Zweifelsfällen setzen Sie sich bitte mit uns in Verbindung. Beschriebene Anwendungsbeispiele können besondere Verhältnisse des Einzelfalles nicht berücksichtigen und erfolgen daher ohne Haftung. Unseren Geschäftsbeziehungen mit Ihnen liegen stets unsere Allgemeinen Verkaufs-, Lieferungs- und Zahlungsbedingungen in der jeweils neuesten Fassung zugrunde, die Sie unter [www.rockwool.de](http://www.rockwool.de) finden. Auf Anfrage senden wir Ihnen die AGBs auch gerne zu.

**DEUTSCHE ROCKWOOL**  
**Mineralwoll GmbH & Co. OHG**  
Postfach 207  
45952 Gladbeck  
Telefon: +49 (0) 20 43/4 08-0  
Telefax: +49 (0) 20 43/4 08-444  
[www.rockwool.de](http://www.rockwool.de)