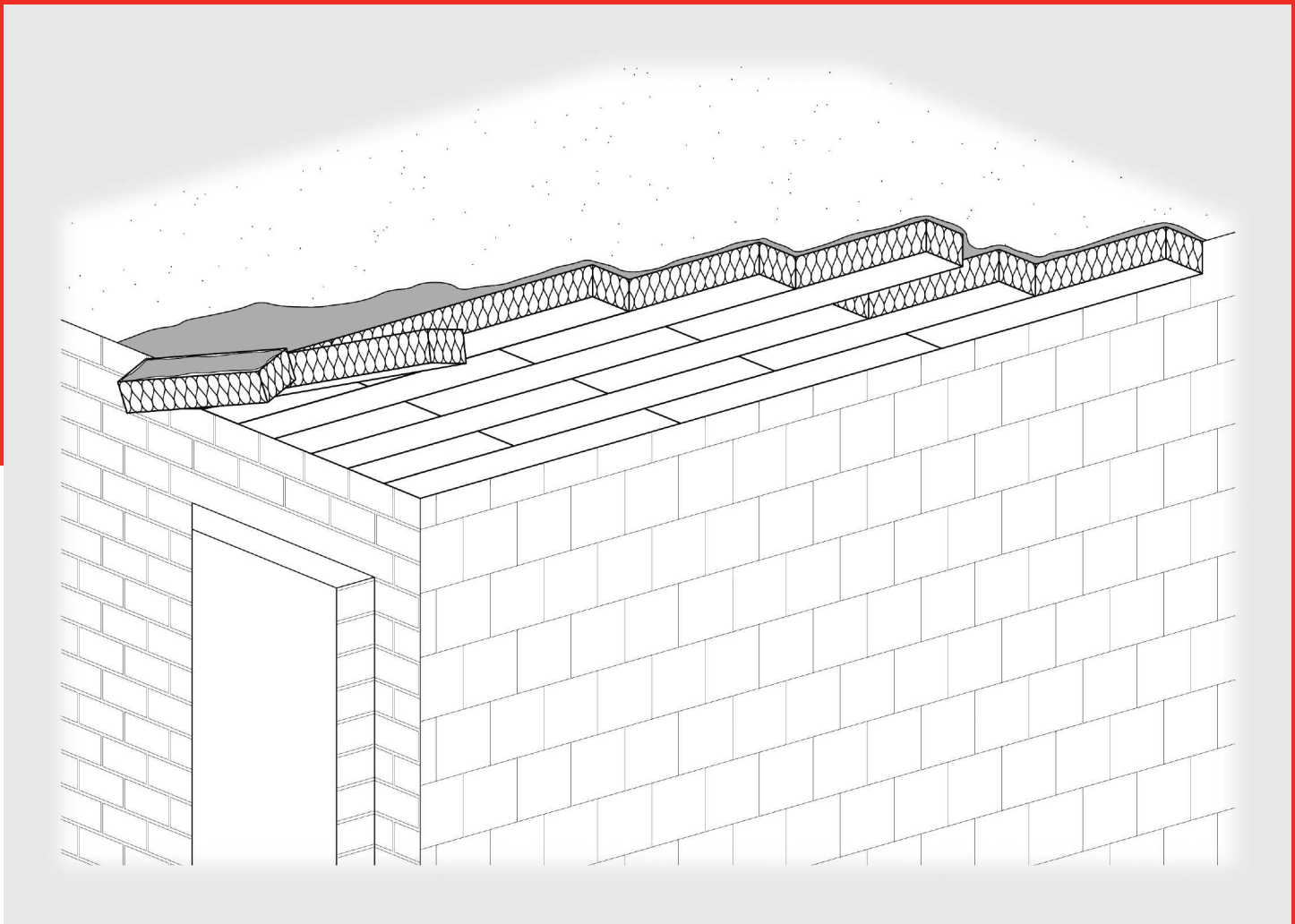


Haftbrücke

Zur Haftvermittlung auf dichten, glatten Untergründen



Für den Fachbetrieb/Fachmann



ROCKWOOL[®]
SCHMELZPUNKT > 1000 °C
DÄMMT PERFEKT & BRENNT NICHT

Haftbrücke

Zur Haftvermittlung auf dichten, glatten Untergründen

Anwendungsbereich

Zur Vorbehandlung von Untergründen, auf die Rockwool Dämmplatten im reinen Klebverfahren befestigt werden sollen. Rockwool Haftbrücke zur Haftverbesserung von tragfähigen dichten Farbanstrichen und glatten Sichtbetonoberflächen im Innen- und Außenbereich.

Wichtig:

Nicht geeignet für die Vorbehandlung von mehhlenden, sandenden Untergründen.

Nicht geeignet als Haftbrücke auf nicht-tragfähigem Putz sowie nichttragfähigen Beschichtungen/Farben.

Bindemittelbasis:

Terpolymere Kunstharzdispersion
Wasserdampfdurchlässig

Untergrundvorbereitung

Der Untergrund muss sauber, trocken und frei von Verunreinigungen sein. Staub, Schmutz, Öl, Fett, lose Teile sowie Trenn- und Sinterschichten etc. sind durch geeignete Maßnahmen zu entfernen.

Verarbeitungsempfehlung

Das Produkt ist bereits verarbeitungsfertig angemischt. Je nach Saugfähigkeit des Untergrunds kann es mit 20 % Wasser verdünnt werden.

Verarbeitung:

Einfach durch Streichen mit Pinsel oder kurzfloriger Rolle bzw. durch Spritzen aufzutragen.

Verarbeitungstemperatur:

Während der Verarbeitung und Trocknungszeit darf die Temperatur der Umgebung und des Baukörpers von + 5 °C nicht unterschritten werden.

Materialverbrauch:

Der Materialverbrauch beträgt ca. 340 bis 420 g/m² (je nach Saugfähigkeit des Untergrunds).

Farbe:

Gelb in wässrigem Zustand, hellgelb abtrocknend.

Reinigung der Werkzeuge:

In frischem Zustand mit Wasser.

Trocknungszeit:

Ca. 2 bis 6 Stunden, je nach Temperatur und relativer Luftfeuchtigkeit.

Lagerung:

Trocken, vor Hitze, direkter Sonneneinstrahlung und frostgeschützt in original verschlossener Verpackung mindestens 1 Jahr ab Herstellungsdatum haltbar.

Transport:

Das Produkt ist frostepfindlich und darf bei Temperaturen ≤ 0 °C nicht ohne zusätzliche Maßnahmen transportiert werden. Liefertermine bei o.g. bzw. zu erwartenden Temperaturen/Witterungsbedingungen bedürfen der vorherigen Rücksprache mit dem Rockwool Kundenservice.

Hinweise zum Arbeitsschutz:

Bei Verarbeitung im Spritzverfahren ist eine Schutzbrille zu verwenden. Bei intensivem Kontakt Schutzhandschuhe aus PVC oder Gummi tragen. Während der Verarbeitung für ausreichende Belüftung sorgen, Dampf nicht einatmen (S 51, S 23a). Bei Berührung mit der Haut mit reichlich Wasser abspülen. Bei Berührung mit den Augen gründlich mit Wasser ausspülen und umgehend einen Augenarzt aufsuchen. Bei Verschlucken Wasser in kleinen Schlucken trinken und umgehend einen Arzt aufsuchen. UVV „Verarbeitung von Beschichtungsstoffen“ beachten.

Entsorgung:

Darf nicht in die Abwasserkanalisation geführt werden. Restmengen unter Beachtung des Abfallschlüssels 170904 als gemischte Bau- und Abbruchsabfälle entsorgen.

VOC-Grenzwert:

EU-Grenzwert für den VOC-Gehalt dieses Produkts (Kat. A/h): 50 g/l (2007), 30 g/l (2010). Dieses Produkt enthält < 1 g/l VOC.