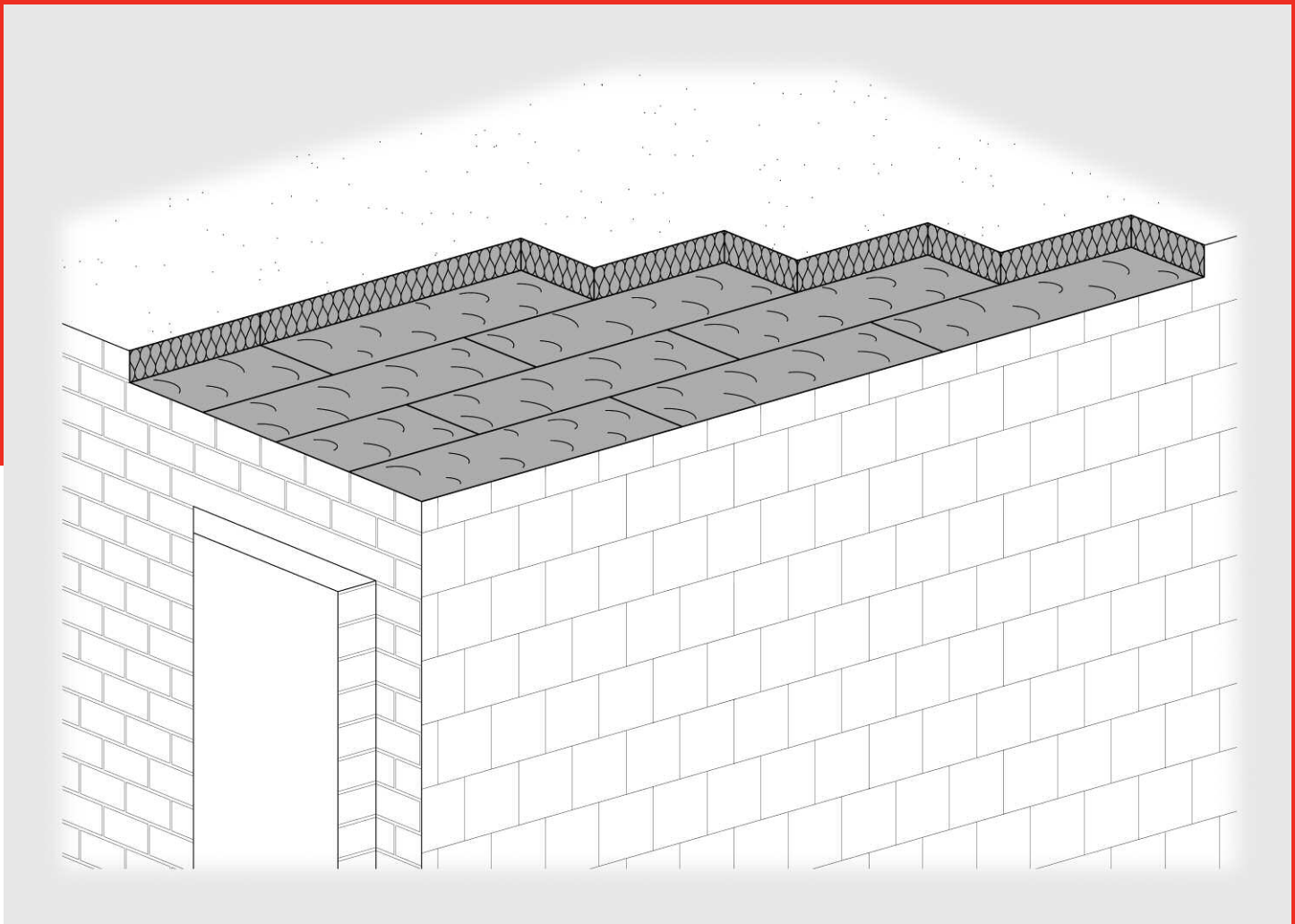


# Deckendämmplatte Ceilrock®



Für den Fachbetrieb/Fachmann



**ROCKWOOL®**  
SCHMELZPUNKT > 1000 °C  
DÄMMT PERFEKT & BRENNT NICHT

## Deckendämmplatte Ceilrock®

### Produktbeschreibung

Nichtbrennbare Steinwolle-Platte für die unterseitige Dämmung von Decken ohne optische Anforderungen. Durch eine hoch verdichtete Oberlage wird eine einfache Verdübelung gewährleistet. Die Beschichtung auf der Sichtseite bewirkt eine optische Aufhellung der gedämmten Decke und dient zusätzlich als Rieselschutz.

- nichtbrennbar A1
- wärme- und schalldämmend
- schallabsorbierend
- wasserabweisend
- diffusionsoffen
- schnell und einfach zu verarbeiten
- recycelbar

### Anwendungsbereich

Für Wärme-, Schall- und vorbeugenden Brandschutz an Decken im Innenbereich anwendbar.

### Verarbeitung

Die Ceilrock lässt sich durch ihre Zweischichtcharakteristik einfach mit Schlag- oder Setzdübeln an der Decke befestigen. Die harte Raumseite ermöglicht eine oberflächlich bündig abschließende Verdübelung.

**Befestigung:** Mit Schlag- oder Setzdübeln (Tellerdurchmesser  $\geq 60$  mm) werden die Dämmplatten an der Decke befestigt. Es sind mindestens 2 Dübel pro Platte so anzubringen, dass die Platte in drei gleich große Abschnitte unterteilt wird. Die Tragfähigkeit der Dübel ist sicherzustellen – bei der Verwendung von Setzdübeln ist ggfs. ein dritter Dübel pro Platte zu ergänzen. Der Dämmstoff ist dicht am Untergrund anzubringen, Hohlstellen sind nicht zulässig. Auch Zuschnitte müssen mit Dübeln oder Kleber lagesicher an der Decke befestigt werden. Klemmen oder Stopfen ist nicht zulässig.

### Lieferprogramm

| Dicke/<br>mm | m <sup>2</sup> /<br>Palette | R <sub>D</sub> -Wert<br>(m <sup>2</sup> K/W) |
|--------------|-----------------------------|--|
| 60           | 19,20                       | 1,67   |
| 80           | 14,40                       | 2,22   |
| 100          | 11,52                       | 2,78   |
| 120          | 9,60                        | 3,33   |
| 140          | 7,68                        | 3,89   |
| 160          | 5,76                        | 4,44   |
| 180          | 5,76                        | 5,00   |

Plattenformat  
L x B (mm): 1200 x 400

### Vertrieb:

Der Vertrieb erfolgt ausschließlich über die Systemanbieter von Wärmedämm-Verbundsystemen.

### Achtung!

Die Verarbeitung des Dämmstoffes darf nur auf trockenen, tragfähigen Untergründen erfolgen. Rostige Stahlträger oder feuchte Stellen sind nicht mit Dämmung abzudecken bevor die Ursache für diese Schäden und die Schäden selbst durch einen Fachmann behoben wurden. Für die Verklebung ist der Untergrund im Vorfeld auf Tragfähigkeit zu prüfen und ggfs. vorzubehandeln.

### Technische Daten

|                                       | Zeichen   | Beschreibung/Messwert                      | Norm/Vorschrift |
|---------------------------------------|-----------|--|-----------------|
| Anwendungsgebiet                      | DI        | Innendämmung der Decke                     | DIN 4108-10     |
| Brandverhalten                        | A1        | Euroklasse A1, nichtbrennbar               | DIN EN 13501-1  |
| Schmelzpunkt                          |           | >1000 °C                                   | DIN 4102-17     |
| Bemessungswert der Wärmeleitfähigkeit | $\lambda$ | 0,036 W/(mK)                               | Z-23.15-1468    |
| Wasserdampf-Diffusionswiderstandszahl | MU 1      | $\mu = 1$                                  | DIN EN 12086    |
| Längenbezogener Strömungswiderstand   | AFr       | $r \geq 35 \text{ kPa} \cdot \text{s/m}^2$ | DIN EN 29053    |

Unsere technischen Informationen geben den Stand unseres Wissens und unserer Erfahrung zum Zeitpunkt der Drucklegung wieder, verwenden Sie bitte deshalb die jeweils neueste Auflage, da sich Erfahrungs- und Wissensstand stets weiterentwickeln. In Zweifelsfällen setzen Sie sich bitte mit uns in Verbindung. Beschriebene Anwendungsbeispiele können besondere Verhältnisse des Einzelfalles nicht berücksichtigen und erfolgen daher ohne Haftung. Unseren Geschäftsbeziehungen mit Ihnen liegen stets unsere Allgemeinen Verkaufs-, Lieferungs- und Zahlungsbedingungen in der jeweils neuesten Fassung zugrunde, die wir Ihnen auf Anforderung gerne zur Verfügung stellen.

**DEUTSCHE ROCKWOOL**  
**Mineralwoll GmbH & Co. OHG**  
Postfach 207  
45952 Gladbeck  
Telefon: +49 (0) 20 43/4 08-0  
Telefax: +49 (0) 20 43/4 08-444  
www.rockwool.de