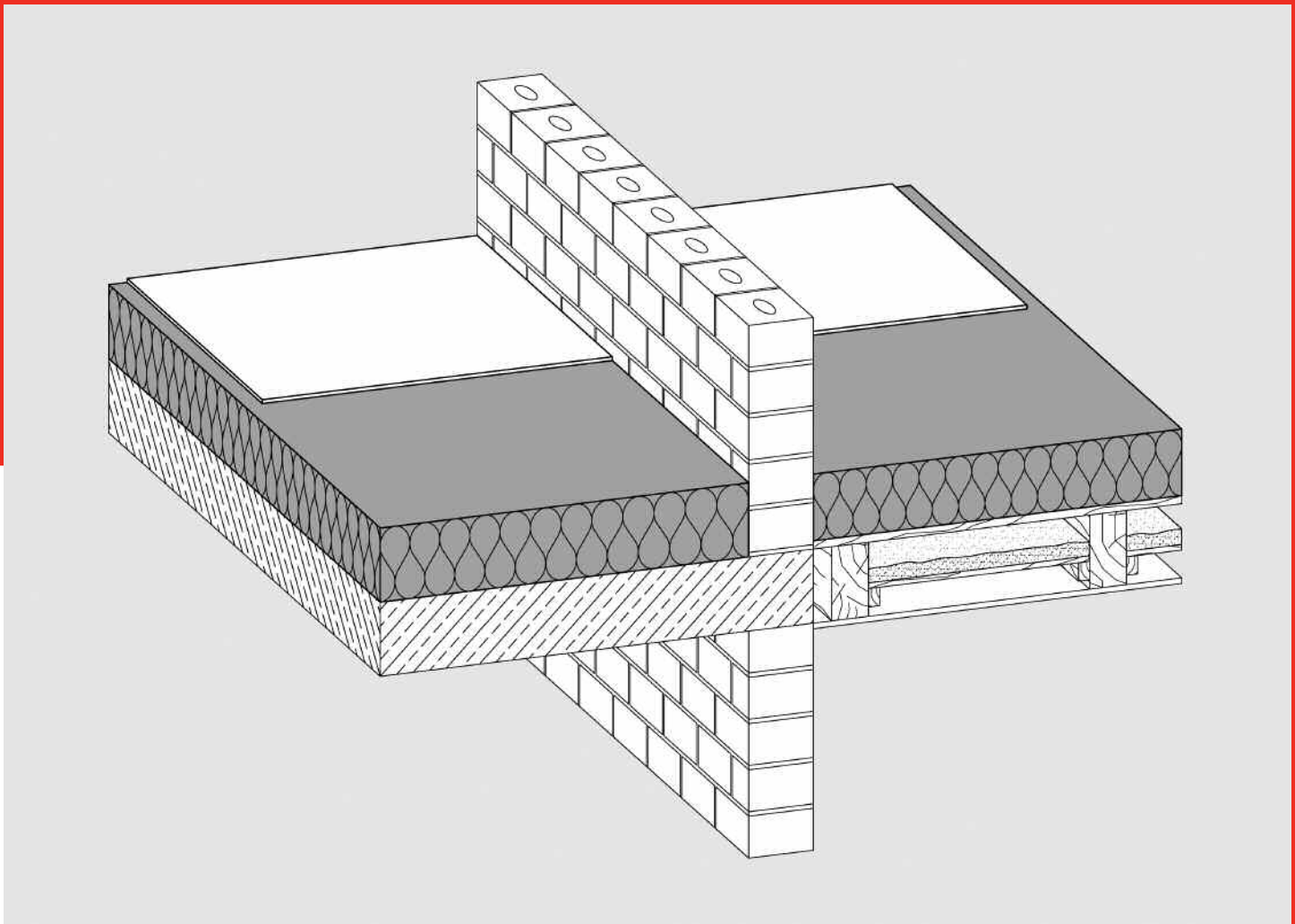


Dämmplatte Tegarock®



Für den Fachbetrieb/Fachmann



ROCKWOOL®
SCHMELZPUNKT
> 1000 °C
DÄMMT PERFEKT & BRENNT NICHT

Dämmplatte Tegarock®

Produktbeschreibung

Formstabile Steinwolle-Dämmplatte.

- nichtbrennbar A1
- schallabsorbierend
- hoch wärmedämmend
- mit zusätzlicher Abdeckung zeitweise begehbar
- recycelbar

Anwendungsbereich

Nichtbrennbare, druckbelastbare Steinwolle-Dämmplatte für die Wärmedämmung der obersten Geschossdecke. Mit einer zusätzlichen vollflächigen Abdeckung aus Gipsfaser-, Holzspan- oder Holzwerkstoffplatten kann die oberste Geschossdecke zeitweise begangen werden. Hohe Wärmedämmung durch Wärmeleitfähigkeit $\lambda = 0,035 \text{ W/(mK)}$ und wärmebrückenfreie Dämmschicht. Die Dicke der lastverteilenden Abdeckung aus Gipsfaser- oder Holzspanplatten wird entsprechend den individuellen Anforderungen gewählt.

Lieferprogramm

Dicke mm	m ² /Paket	m ² /Großgebäude	R _D -Wert (m ² K/W)
60	2,4	48,0	1,70
80	1,8	36,0	2,25
100	1,8	28,8	2,85
120	1,2	24,0	3,40
140	1,2	19,2	4,00
160	1,2	19,2	4,55
180	1,2	14,4	5,10
200	0,6	14,4	5,70

Plattenformat
L x B (mm): 1000 x 600

Verlegehinweis:

Tegarock ist im Verband zu verlegen, um Kreuzfugen zu vermeiden. Bei der Verlegung auf Holzbalkendecken ohne ausreichende Luftdichtigkeit ist eine fachgerecht verlegte, durchgehend diffusionshemmende Schicht unterhalb des Dämmstoffs einzubauen. Hierbei sind besonders der Randanschluss und Anschlüsse an aufgehende Bauteile sorgfältig auszuführen. Im Bereich des Drempels (Kniestocks) ist die durchgehende Dämmebene weiter zu führen. Hierfür eignet sich z. B. der Dämmfilz Variorock 035.

Hinweis zu Belastungen:

Bei Nutzung der obersten Geschossdecke zur Lagerung leichter Gegenstände ist eine Abdeckung aus Gipsfaser- oder Holzspanplatte erforderlich. Die dauerhafte Belastung mit schweren Gegenständen wie Bücherregalen oder Aktenschränken ist nicht zulässig.

Technische Daten

	Zeichen	Beschreibung/Messwert	Norm/Vorschrift
Anwendungsgebiet	DAD-dk	Außendämmung von Dach oder Decken, vor Bewitterung geschützt	DIN 4108-10
Brandverhalten		Euroklasse A1, nichtbrennbar	DIN EN 13501-1
Bemessungswert der Wärmeleitfähigkeit	λ	0,035 W/(mK)	Z-23.15-1468
Schmelzpunkt		>1000 °C	DIN 4102-17
Druckspannung	CS (10)	$\sigma_{10} \geq 20 \text{ kPa}$	DIN EN 13 162
Verkehrslasten		Nicht für Wohnzwecke geeignet, nur für untergeordnete Nutzung des Dachbodens (Begehung, Lagerung von leichten Gegenständen)	

Amtlich güteüberwacht

Unsere technischen Informationen geben den Stand unseres Wissens und unserer Erfahrung zum Zeitpunkt der Drucklegung wieder, verwenden Sie bitte deshalb die jeweils neueste Auflage, da sich Erfahrungs- und Wissensstand stets weiterentwickeln. In Zweifelsfällen setzen Sie sich bitte mit uns in Verbindung. Beschriebene Anwendungsbeispiele können besondere Verhältnisse des Einzelfalles nicht berücksichtigen und erfolgen daher ohne Haftung. Unseren Geschäftsbeziehungen mit Ihnen liegen stets unsere Allgemeinen Verkaufs-, Lieferungs- und Zahlungsbedingungen in der jeweils neuesten Fassung zugrunde, die wir Ihnen auf Anforderung gerne zur Verfügung stellen.

DEUTSCHE ROCKWOOL
Mineralwoll GmbH & Co. OHG
Postfach 207
45952 Gladbeck
Telefon: +49 (0) 20 43/4 08-0
Telefax: +49 (0) 20 43/4 08-444
www.rockwool.de