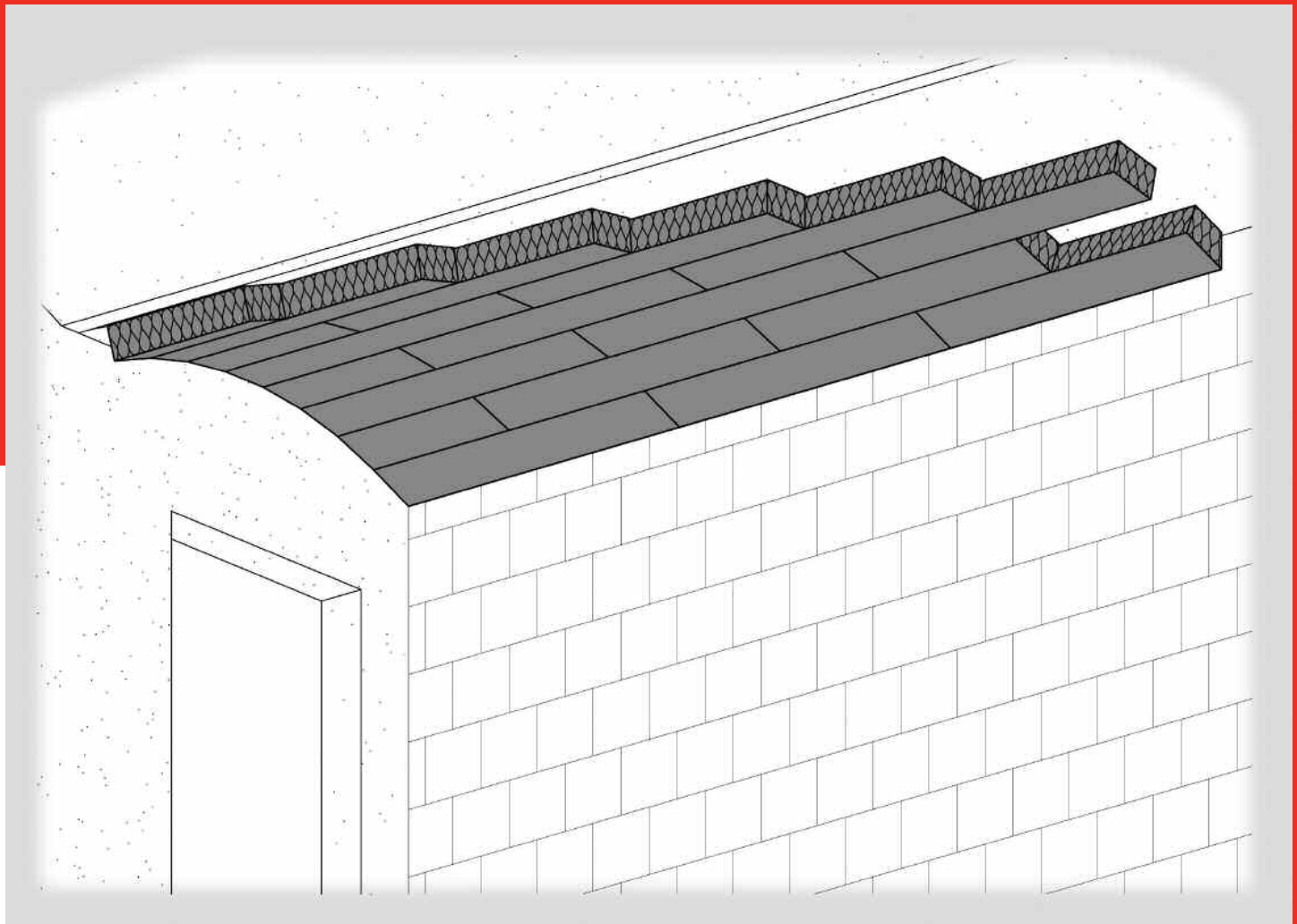


Kellerdeckenplatte Planarock®



Für den Fachbetrieb/Fachmann



ROCKWOOL®
SCHMELZPUNKT > 1000 °C
DÄMMT PERFEKT & BRENNT NICHT

Kellerdeckenplatte Planarock®

Produktbeschreibung

Nichtbrennbare Steinwolle-Lamelle, mit senkrecht zur Oberfläche ausgerichteter Wollstruktur. Die Beschichtung auf der Sichtseite ermöglicht es, die Platten nachträglich mit einem Farbauftrag zu versehen.

- nichtbrennbar A1
- wärme- und schalldämmend
- schallabsorbierend
- wasserabweisend
- diffusionsoffen
- schnell und einfach zu verarbeiten

Anwendungsbereich

Wärme-, Schall- und vorbeugender Brandschutz von Kellerdecken in Alt- und Neubau. Planarock eignet sich besonders für Gewölbe- und Kappendecken.

Verarbeitung

Planarock ist für die reine Klebemontage geeignet. Die Dämmplatten sollten vorzugsweise im Verband verlegt werden.

Der Untergrund ist grundsätzlich im Vorfeld auf die Eignung für die reine Klebemontage zu überprüfen. Nicht-tragfähige Beschichtungen sind rückstandslos zu entfernen. Die Klebemontage ist nur möglich, wenn die Baukör-

per- und Lufttemperatur während der Verarbeitungs- und Trocknungszeit des Klebers + 5 °C zu keinem Zeitpunkt unterschreitet.

Der Untergrund muss trocken, sauber, eben (Toleranzen gemäß DIN 18202/18203) und frei von Ölen sein.

Glatte Untergründe sowie dichte Beschichtungen sind mit der Rockwool Haftbrücke vorzubehandeln.

Sandende oder stark saugende Materialien bedürfen einer Vorbehandlung mit der Rockwool Tiefengrundierung.

Rostige und feuchte Stellen nicht mit Dämmung abdecken bevor die Ursache für den Schaden gefunden und fachmännisch behoben worden ist.

Befestigung: Auftrag des Rockwool Mörtelklebers vollflächig auf die Dämmplatten. Die Platten werden auf die vorbereitete Decke angebracht.

Achtung!

Die Verarbeitung des Dämmstoffes darf nur auf trockenen Untergründen erfolgen, die frei von Rückständen sind. Vorhandene Beschichtungen sind grundsätzlich auf Tragfähigkeit mit einem Klebeversuch zu prüfen. Nicht-tragfähige Beschichtungen sind rückstandslos zu entfernen. Tragfähige Beschichtungen bedürfen einer Vorbehandlung. Weitere Informationen entnehmen Sie bitte den technischen Datenblättern des Mörtelklebers, der Tiefengrundierung und der Haftbrücke von Rockwool.

Farbauftrag:

Der Anstrich mit einer Dispersions- oder Silikatfarbe ist erst nach Abtrocknung des Klebers (mind. 48 Stunden) möglich.

Lieferprogramm

Dicke mm	m ² / Großgebäude	R _D -Wert (m ² K/W)
60	19,2	1,45
80	14,4	1,95
100	11,52	2,40
120	9,6	2,90
L x B (mm):	1200 x 200	

Technische Daten

	Zeichen	Beschreibung/Messwert	Norm/Vorschrift
Anwendungsgebiet	DI	unterseitige Dämmung von Decken	DIN 4108-10
Brandverhalten	A1	Euroklasse A1, nichtbrennbar	DIN EN 13501-1
Schmelzpunkt		>1000 °C	DIN 4102-17
Bemessungswert der Wärmeleitfähigkeit	λ	0,041 W/(mK)	Z-23.15-1468
Wasserdampf-Diffusionswiderstandszahl	MU 1	μ = 1	DIN EN 12086
Grenzabmaße für die Dicken	Ti	T2	DIN EN 12431

Amtlich güteüberwacht

Unsere technischen Informationen geben den Stand unseres Wissens und unserer Erfahrung zum Zeitpunkt der Drucklegung wieder, verwenden Sie bitte deshalb die jeweils neueste Auflage, da sich Erfahrungs- und Wissensstand stets weiterentwickeln. In Zweifelsfällen setzen Sie sich bitte mit uns in Verbindung. Beschriebene Anwendungsbeispiele können besondere Verhältnisse des Einzelfalles nicht berücksichtigen und erfolgen daher ohne Haftung. Unseren Geschäftsbeziehungen mit Ihnen liegen stets unsere Allgemeinen Verkaufs-, Lieferungs- und Zahlungsbedingungen in der jeweils neuesten Fassung zugrunde, die wir Ihnen auf Anforderung gerne zur Verfügung stellen.

DEUTSCHE ROCKWOOL
Mineralwoll GmbH & Co. OHG
Postfach 207
45952 Gladbeck
Telefon: +49 (0) 20 43/4 08-0
Telefax: +49 (0) 20 43/4 08-444
www.rockwool.de