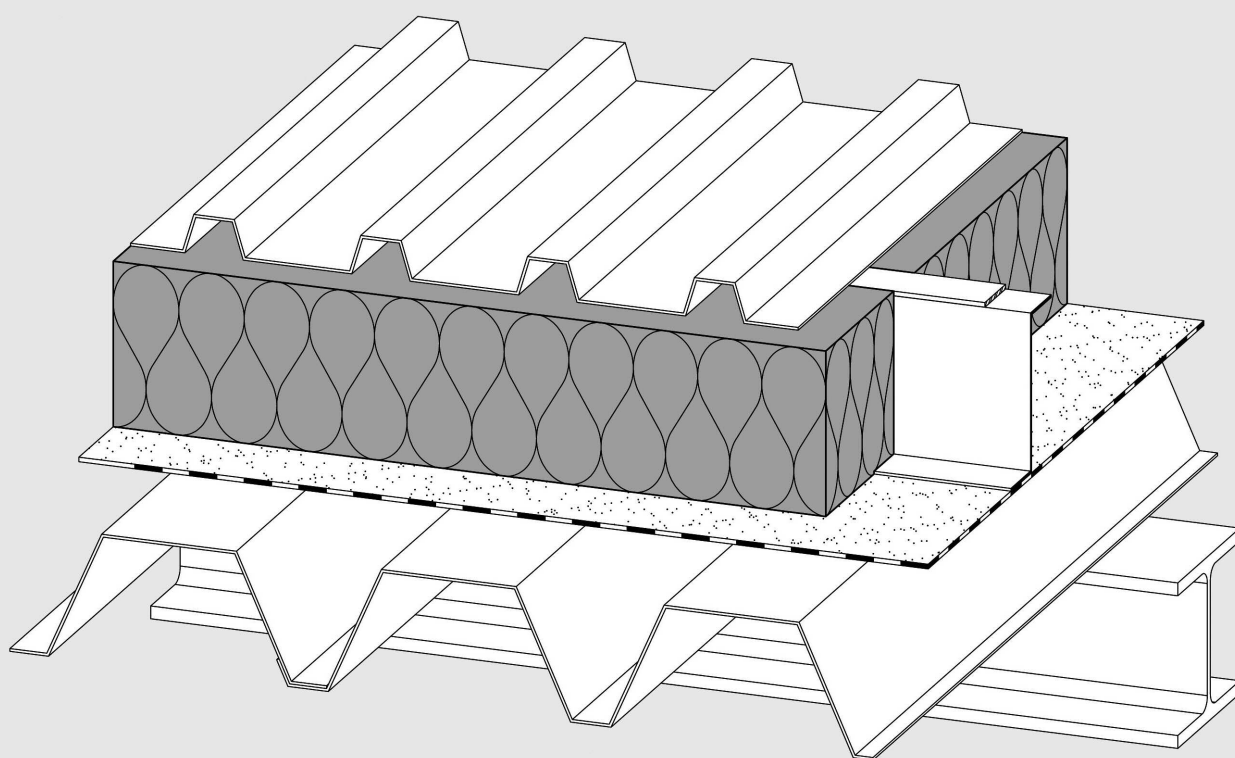


Metалldach-Dämmfilz Pentarock® 040



Für den Fachbetrieb/Fachmann



ROCKWOOL[®]
DÄMMT PERFEKT & BRENNT NICHT
SCHMELZPUNKT > 1000 °C

Metалldach-Dämmfilz Pentarock® 040

Produktbeschreibung

Elastischer, komprimierbarer Steinwolle-Dämmfilz.

- nichtbrennbar A1
- wärme- und schalldämmend
- schallabsorbierend
- wasserabweisend
- diffusionsoffen
- schnell und einfach zu verarbeiten
- recycelbar

Anwendungsbereich

Wärme-, Schall- und Brandschutz von zweischaligen Metалldächern.

Lieferprogramm

Dicke (mm)	Länge x Breite (mm)	m ² /Paket	m ² /Großgebäude	R ₀ -Wert (m ² K/W)
60 ¹⁾	6000 x 1000	12,0	240	1,50
80	7000 x 1000	7,0	140	2,00
100	6500 x 1000	6,5	130	2,50
120	6000 x 1000	6,0	120	3,00
140	5000 x 1000	5,0	100	3,50
160	4500 x 1000	4,5	90	4,00
180	4000 x 1000	4,0	80	4,50
200	3500 x 1000	3,5	60	5,00

1) doppellagig verpackt (zwei Bahnen pro Rolle)

Technische Daten

	Zeichen	Beschreibung/Messwert	Norm/Vorschrift
Anwendungsgebiet	DAD-dk	Außendämmung von Dach oder Decken, Dämmung unter Deckungen	DIN 4108-10
Brandverhalten	A1	Euroklasse A1, nichtbrennbar	DIN EN 13501-1
Temperaturverhalten		Schmelzpunkt der Steinwolle >1000 °C	DIN 4102-17
		ab ca. 200 °C Bindemittelverflüchtigung	
Wärmeleitfähigkeit	λ	Bemessungswert = 0,040 W/(mK)	Z-23.15-1468
Wasserdampf-Diffusionswiderstandszahl	MU 1	μ = 1	DIN EN 12086

Amtlich güteüberwacht

Unsere technischen Informationen geben den Stand unseres Wissens und unserer Erfahrung zum Zeitpunkt der Drucklegung wieder, verwenden Sie bitte deshalb die jeweils neueste Auflage, da sich Erfahrungs- und Wissensstand stets weiterentwickeln. In Zweifelsfällen setzen Sie sich bitte mit uns in Verbindung. Beschriebene Anwendungsbeispiele können besondere Verhältnisse des Einzelfalles nicht berücksichtigen und erfolgen daher ohne Haftung. Unseren Geschäftsbeziehungen mit Ihnen liegen stets unsere Allgemeinen Verkaufs-, Lieferungs- und Zahlungsbedingungen in der jeweils neuesten Fassung zugrunde, die Sie unter www.rockwool.de finden. Auf Anfrage senden wir Ihnen die AGBs auch gerne zu.

DEUTSCHE ROCKWOOL
Mineralwoll GmbH & Co. OHG
 Postfach 207
 45952 Gladbeck
 Telefon: +49 (0) 20 43/4 08-0
 Telefax: +49 (0) 20 43/4 08-444
www.rockwool.de