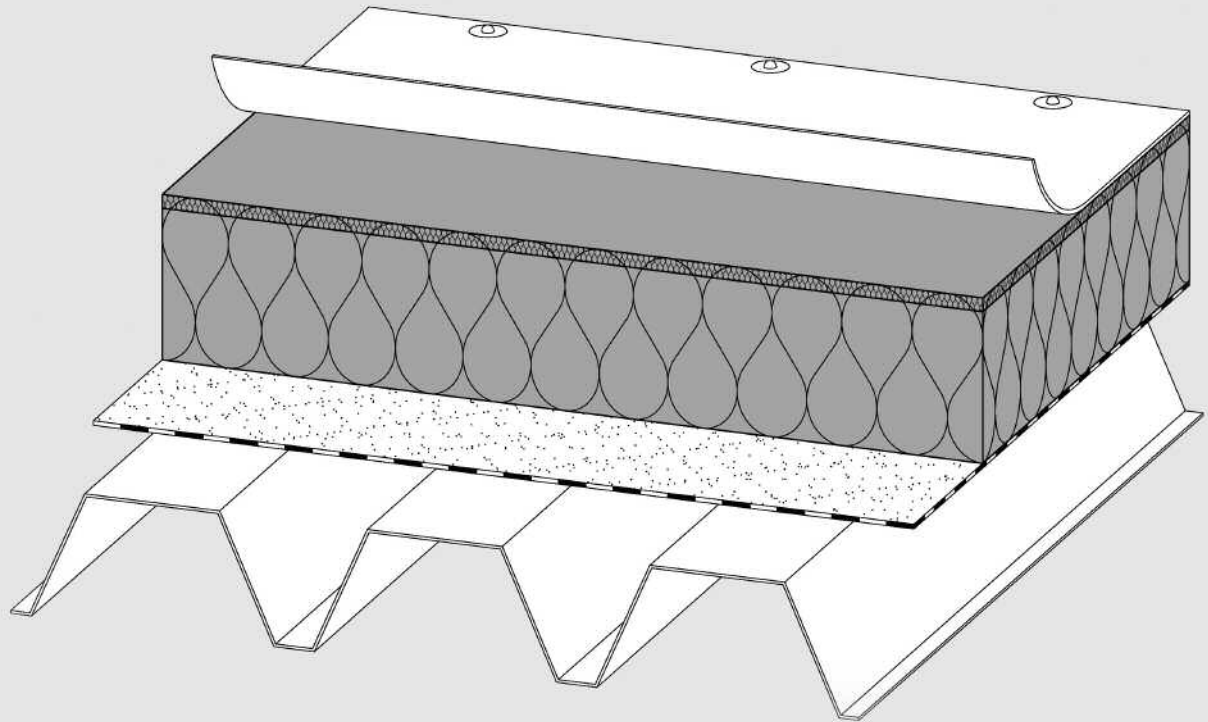


Dachdämmplatte Durock® 037



Für den Fachbetrieb/Fachmann



ROCKWOOL[®]
SCHMELZPUNKT > 1000 °C
DÄMMT PERFEKT & BRENNT NICHT

Dachdämmplatte Durock® 037

Produktbeschreibung

Steinwolle-Dachdämmplatte mit verbesserten Wärmeschutzigenschaften und integrierter Zweischichtcharakteristik. Aufgrund ihrer hochverdichteten, lastverteilenden Oberlage bietet sie eine verbesserte Widerstandsfähigkeit gegen mechanische Beanspruchungen.

- nichtbrennbar A1
- hoch wärmedämmend
- schalldämmend
- druckbelastbar
- wasserabweisend
- diffusionsoffen
- chemisch neutral
- dimensionsstabil unter Temperaturänderung
- recycelbar

Anwendungsbereich

Wärme-, Schall- und vorbeugender Brandschutz bei einschaligen, nicht belüfteten Flachdächern (Schwerpunkt Stahlleichtdächer) mit erhöhten Anforderungen an den Wärmeschutz.

Technische Daten

	Zeichen	Beschreibung/Messwert	Norm/Vorschrift
Anwendungsgebiet	DAA	Außendämmung von Dach oder Decken, Dämmung unter Abdichtungen	DIN 4108-10
Oberfläche		markiert durch einen Schriftzug	
Brandverhalten	A1	Euroklasse A1, nichtbrennbar	DIN EN 13 501-1
Temperaturverhalten		Schmelzpunkt der Steinwolle >1000 °C	DIN 4102-17
		Verwendung kurzzeitig ca. 250 °C	
Wärmeleitfähigkeit	λ	Bemessungswert = 0,037 W/(mK)	Z-23.15-1468
Wasserdampf-Diffusionswiderstandszahl	MU 1	$\mu = 1$	DIN EN 12 086
Druckspannung bei 10 % Stauchung	CS(10) 60	$\sigma_{10} \geq 60$ kPa	DIN EN 826
Zugfestigkeit senkrecht zur Plattenebene (Abreißfestigkeit)	TR 7,5	$\sigma_{mt} \geq 7,5$ kPa	DIN EN 1607
Punktlast bei 5 mm Stauchung	PL(5) 650	$F_p \geq 650$ N	DIN EN 12 430

Amtlich güteüberwacht

Lieferprogramm

Dicke mm	m ² /Paket	m ² /Großgebäude	R _D -Wert m ² K/W
60	2,4	48,0	1,60
80	1,8	36,0	2,15
100	1,2	28,8	2,70
120	1,2	24,0	3,20
140	1,2	19,2	3,75
160	–	16,8	4,30
Plattenformat L x B (mm):	Kleinformat 1000 x 600	Großformat 2000 x 1200	

Kleinformatplatten werden in Paketen auf Palette geliefert. Großformatplatten werden auf Durock Streifen gesetzt und mit Stretchfolie zum Großgebäude umwickelt (Deutsches Gebrauchsmuster). Die Dicke der Streifen entspricht der Plattenstärke.

Verlegehinweis:

Die mit einem Schriftzug markierte harte Oberseite muss oben liegen.

Die Dachdämmplatten sollen im Verband verlegt werden. Bei Trapezprofildächern sind die Platten quer zu den Trapezprofilen anzuordnen. Bei genutzten Dachflächen, d. h. intensiver Dachbegrünung, Dachterrassen oder unter dort aufgestellten Maschinen, dürfen Durock 037 Dachdämmplatten nicht eingebaut werden.

Befestigung:

mechanisch oder lose mit Auflast

Unsere technischen Informationen geben den Stand unseres Wissens und unserer Erfahrung zum Zeitpunkt der Drucklegung wieder, verwenden Sie bitte deshalb die jeweils neueste Auflage, da sich Erfahrungs- und Wissensstand stets weiterentwickeln. In Zweifelsfällen setzen Sie sich bitte mit uns in Verbindung. Beschriebene Anwendungsbeispiele können besondere Verhältnisse des Einzelfalles nicht berücksichtigen und erfolgen daher ohne Haftung. Unseren Geschäftsbeziehungen mit Ihnen liegen stets unsere Allgemeinen Verkaufs-, Lieferungs- und Zahlungsbedingungen in der jeweils neuesten Fassung zugrunde, die wir Ihnen auf Anforderung gerne zur Verfügung stellen.

DEUTSCHE ROCKWOOL
Mineralwoll GmbH & Co. OHG
Postfach 207
45952 Gladbeck
Telefon: +49 (0) 20 43/4 08-0
Telefax: +49 (0) 20 43/4 08-444
www.rockwool.de