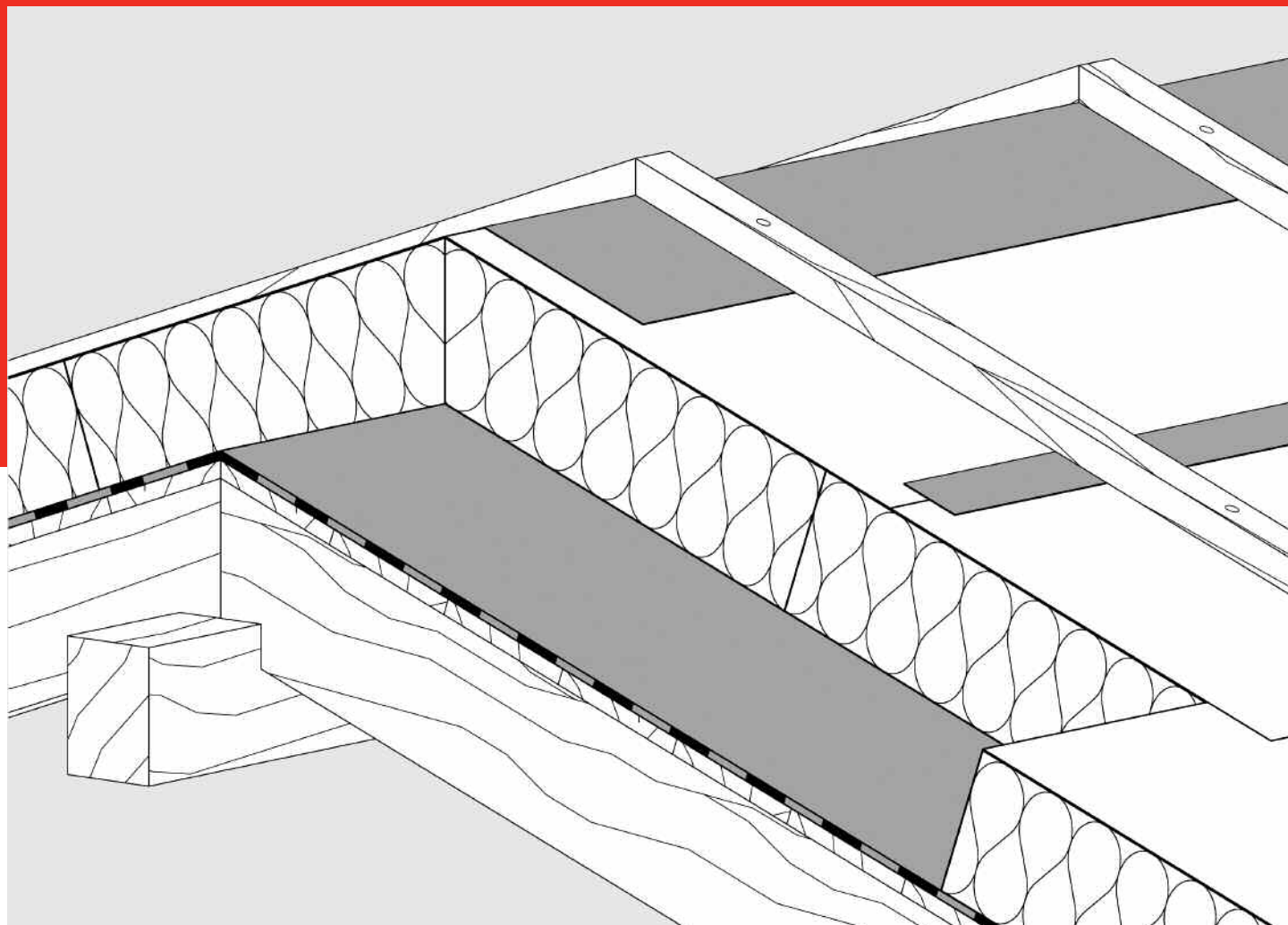


# Zusatzpaket Rockwool Meisterdach®



Für den Fachbetrieb/Fachmann



**ROCKWOOL®**  
SCHMELZPUNKT > 1000 °C  
DÄMMT PERFEKT & BRENNT NICHT

## Zusatzpaket Rockwool Meisterdach®

### Rockfol DA, First- und Kehlbahn, Klebeband Rockfol KB2

#### Produktbeschreibung

##### Rockfol DA:

Dampfbremse und Luftdichtungsbahn aus Polypropylen mit einem Polyethylenfilm.

- dampfbremsend,  $s_d = \text{ca. } 2,3 \text{ m}$
- wasserabweisend
- bis zu 3 Monate freibewitterbar

##### First- und Kehlbahn:

3-lagige Spezialbahn aus Polypropylenfilm, -membran und -vlies. Sehr hohe Wasserdichtigkeit, diffusionsoffen, an beiden Längsseiten mit einem 50 mm breiten Klebeband versehen.

##### Klebeband:

Einseitig klebendes Klebeband zur luftdichten Verklebung der Überlappungen bei Masterrock GF kaschiert, Toprock, Rockfol DA und für Anschlüsse an Durchdringungen.

#### Lieferprogramm

##### Dampfbremse Rockfol DA:

Dicke mm	Länge x Breite m	m <sup>2</sup> / Rolle	Rollen/ Palette
0,45	50 x 1,5	75	20

##### First- und Kehlbahn:

Breite mm	lfd. Meter/ Rolle	Rollen/ Palette
500	50	60

##### Klebeband Rockfol KB2:

Breite mm	lfd. Meter/ Rolle	Rollen/ Paket
60	30	10

#### Anwendungsbereich

Rockfol DA ist eine Dampfbremse/Luftdichtungsbahn speziell für die Verlegung auf Holzschalungen beim Meisterdach PLUS. Rockfol DA schützt die Konstruktion während der Bauphase, ist begehbar und hat einen  $s_d$ -Wert von 2,3 m. Im Überlappungsbereich ist zur sicheren Verklebung ein 30 mm breiter Selbstklebestreifen aufkaschiert.

#### Technische Daten

##### Rockfol DA:

	Beschreibung/Messwert	Norm/Vorschrift
Baustoffklasse	normal entflammbar B2/E	DIN 4102-1
Diffusionsäquivalente Luftschichtdicke	$s_d = 2,3 \text{ m}$	DIN EN 12572
Wassersäule	> 2500 mm	DIN EN 20811
UV-Beständigkeit	3 Monate	

##### First- und Kehlbahn:

Baustoffklasse	normal entflammbar B2	DIN 4102-1
Diffusionsäquivalente Luftschichtdicke	$s_d = 0,02 \text{ m}$	DIN EN 52615
Wassersäule	> 5000 mm	DIN EN 20811

**DEUTSCHE ROCKWOOL**  
Mineralwoll GmbH & Co. OHG  
Postfach 207  
45952 Gladbeck  
Telefon: +49 (0) 20 43/4 08-0  
Telefax: +49 (0) 20 43/4 08-444  
www.rockwool.de