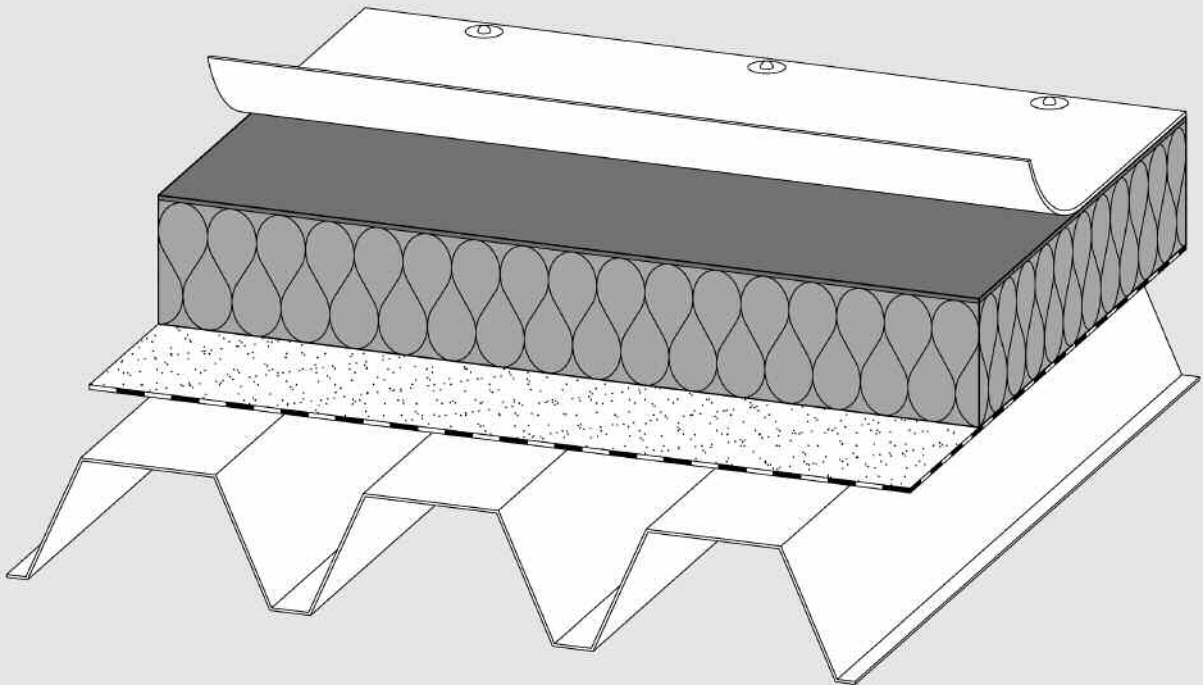


# Dachdämmplatte Megarock®



Für den Fachbetrieb/Fachmann



**ROCKWOOL®**  
SCHMELZPUNKT > 1000 °C  
DÄMMT PERFEKT & BRENNT NICHT

# Dachdämmplatte Megarock®

## Produktbeschreibung

Druckbelastbare Steinwolle-Dachdämmplatte mit spezieller lastverteilernder, anorganischer, faserverstärkter Beschichtung. Die Beschichtung erhöht in besonderem Maße die Widerstandsfähigkeit gegenüber Punktlasten, z. B. bei mechanischen Beanspruchungen durch häufiges Begehen, bei Terrassenbelägen mit Stelzlagern oder bei Dachbegrünungen.

- nichtbrennbar A1
- sehr hohe Punktbelastbarkeit
- druckbelastbar
- chemisch neutral
- diffusionsoffen
- wärme- und schalldämmend
- für Heiß- und Kaltverklebung

## Anwendungsbereich

Megarock ist besonders geeignet für Dächer oder Dachbereiche, die begangen werden müssen oder auch zeitweise zum Aufenthalt von Personen vorgesehen sind. Einsatzbereiche sind z. B. Wartungs- und Fluchtwege, Rinnenbereiche, Wege zu und Dachbereiche um zentrale Versorgungseinheiten oder Dächer mit aufgestellten Solaranlagen.

Bei intensiv genutzten Dachflächen, schwerer intensiver Dachbegrünung (z. B. Dachgärten), Parkdecks, befahrbaren oder befahrenen Dächern, öffentlichen Besucherterrassen und unter vibrierenden Aggregaten dürfen Rockwool Megarock Dachdämmplatten nicht verlegt werden.

## Lieferprogramm

Dicke (mm)	m <sup>2</sup> / Palette	R <sub>D</sub> -Wert (m <sup>2</sup> K/W)
60	25,20	1,4
80	18,00	1,9
100	14,40	2,4
120	12,00	2,9
140	9,60	3,4
160	8,40	3,9
Plattenformat L x B (mm):		1000 x 1200

Platten auf Palette und gestretcht

## Verlegehinweis:

Die Dachdämmplatten Megarock sollen im Verband verlegt werden. Bei Trapezprofildächern müssen die Platten längs zu den Sicken angeordnet werden.

## Befestigung:

Verklebt, mechanisch oder lose mit Auflast.

Bei Kaltverklebung dürfen nur geprüfte Abdichtungssysteme zum Einsatz kommen. Bei mechanischer Befestigung sind flache trittsichere Befestiger mit Herstellerfreigabe (z. B. SFSintec IR-C Befestiger mit Lastverteiler IRC/W) zu verwenden.

## Technische Daten

	Zeichen	Beschreibung/Messwert	Norm/Vorschrift
Anwendungsgebiet	DAA	Außendämmung von Dach oder Decken, Dämmung unter Abdichtungen	DIN 4108-10
Oberfläche		anorganische, faserverstärkte Beschichtung	
Brandverhalten	A1	Euroklasse A1, nichtbrennbar	DIN EN 13 501-1
Temperaturverhalten		Schmelzpunkt der Steinwolle > 1000 °C	DIN 4102-17
		Verwendung kurzzeitig ca. 250 °C	
Wärmeleitfähigkeit	λ	Bemessungswert = 0,042 W/(mK)	Z-23.15-1468
Wärmeleitfähigkeit der Steinwolle	λ <sub>10</sub>	0,040 W/(mK)	
Druckspannung bei 10 % Stauchung	CS(10) 80	σ <sub>10</sub> ≥ 80 kPa	DIN EN 826
Zugfestigkeit senkrecht zur Plattenebene (Abreißfestigkeit)	TR 15	σ <sub>mt</sub> ≥ 15 kPa	DIN EN 1607
Punktlast bei 5 mm Stauchung	PL(5) 1800	F <sub>p</sub> ≥ 1800 N	DIN EN 12 430

Amtlich güteüberwacht

Unsere technischen Informationen geben den Stand unseres Wissens und unserer Erfahrung zum Zeitpunkt der Drucklegung wieder, verwenden Sie bitte deshalb die jeweils neueste Auflage, da sich Erfahrungs- und Wissensstand stets weiterentwickeln. In Zweifelsfällen setzen Sie sich bitte mit uns in Verbindung. Beschriebene Anwendungsbeispiele können besondere Verhältnisse des Einzelfalles nicht berücksichtigen und erfolgen daher ohne Haftung. Unseren Geschäftsbeziehungen mit Ihnen liegen stets unsere Allgemeinen Verkaufs-, Lieferungs- und Zahlungsbedingungen in der jeweils neuesten Fassung zugrunde, die wir Ihnen auf Anforderung gerne zur Verfügung stellen.

**DEUTSCHE ROCKWOOL**  
Mineralwoll GmbH & Co. OHG  
Postfach 207  
45952 Gladbeck  
Telefon: +49 (0) 20 43/4 08-0  
Telefax: +49 (0) 20 43/4 08-444  
www.rockwool.de