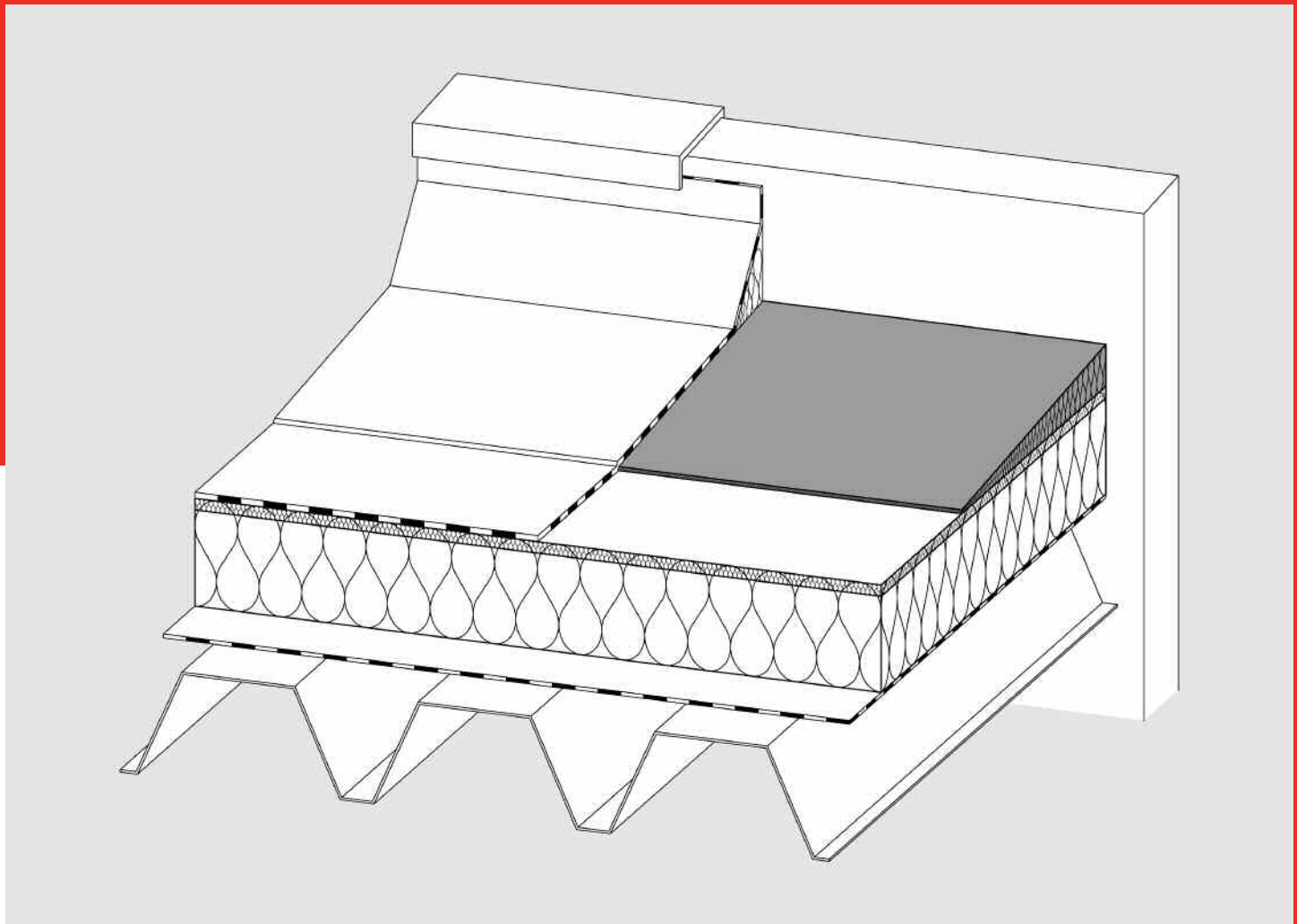


Kontergefälleplatte RP-KGD



Für den Fachbetrieb/Fachmann



ROCKWOOL[®]
DÄMMT PERFEKT & BRENNT NICHT
SCHMELZPUNKT > 1000 °C

Kontergefälleplatte RP-KGD

Produktbeschreibung

Hochverdichtete, druckbelastbare Steinwolle-Dachdämmplatte mit Gefälleausbildung in einer Plattenrichtung.

- nichtbrennbar, A1
- wärme- und schalldämmend
- wasserabweisend
- diffusionsoffen
- druckbelastbar
- schwingungsdämpfend
- heißbitumenverträglich
- chemisch neutral
- dimensionsstabil unter Temperaturänderung

Lieferprogramm

| Dicke (mm) | Länge* x Breite (mm) | Gefälle (%) | m ² /Palette |
|------------|----------------------|-------------|-------------------------|
| 5/55 | 500 x 1000 | 10,0 | 40,0 |
| 15/60 | 600 x 1000 | 7,5 | 33,6 |
| 15/60 | 1000 x 1000 | 4,5 | 56,0 |

* in Gefällerrichtung

Verlegehinweis:

Bei genutzten Dachflächen, d. h. intensiver Dachbegrünung, Dachterrassen oder unter dort aufgestellten Maschinen, dürfen Rockwool Kontergefälleplatten RP-KGD nicht eingebaut werden.

Anwendungsbereich

Mit dem Einsatz der Kontergefälleplatte RP-KGD lässt sich zur Vermeidung schädlicher Wasserstaus im Attikabereich ein fachgerechtes Kontergefälle zwischen Attika und den Wassereinfläufen herstellen. Erhöhte Dehnfugenansätze lassen sich durch seitliches Anlegen der RP-KGD auf kleiner Fläche ausgleichen. Keine Dampfdruckausgleichsschicht erforderlich.

Befestigung: mechanisch, durch Verklebung oder mit Auflast.

Technische Daten

| | Zeichen | Beschreibung/Messwert | Norm/Vorschrift |
|---|-----------|---|-----------------|
| Anwendungsgebiet | DAA | Außendämmung von Dach oder Decken, Dämmung unter Abdichtungen | DIN 4108-10 |
| Brandverhalten | A1 | Euroklasse A1, nichtbrennbar | DIN EN 13501-1 |
| Temperaturverhalten | | Schmelzpunkt der Steinwolle >1000 °C | DIN 4102-17 |
| | | Verwendung kurzzeitig ca. 250 °C | |
| Wärmeleitfähigkeit | λ | Bemessungswert = 0,040 W/(mK) | Z-23.15-1468 |
| Wasserdampf-Diffusionswiderstandszahl | MU 1 | μ = 1 | DIN EN 12086 |
| Druckspannung bei 10 % Stauchung | CS(10) 60 | σ ₁₀ ≥ 60 kPa | DIN EN 826 |
| Zugfestigkeit senkrecht zur Plattenebene (Abreißfestigkeit) | TR 7,5 | σ _{mt} ≥ 7,5 kPa | DIN EN 1607 |
| Punktlast bei 5 mm Stauchung | PL(5) 550 | F _p ≥ 550 N | DIN EN 12430 |

Amtlich güteüberwacht

Unsere technischen Informationen geben den Stand unseres Wissens und unserer Erfahrung zum Zeitpunkt der Drucklegung wieder, verwenden Sie bitte deshalb die jeweils neueste Auflage, da sich Erfahrungs- und Wissensstand stets weiterentwickeln. In Zweifelsfällen setzen Sie sich bitte mit uns in Verbindung. Beschriebene Anwendungsbeispiele können besondere Verhältnisse des Einzelfalles nicht berücksichtigen und erfolgen daher ohne Haftung. Unseren Geschäftsbeziehungen mit Ihnen liegen stets unsere Allgemeinen Verkaufs-, Lieferungs- und Zahlungsbedingungen in der jeweils neuesten Fassung zugrunde, die wir Ihnen auf Anforderung gerne zur Verfügung stellen.

DEUTSCHE ROCKWOOL
Mineralwoll GmbH & Co. OHG
Postfach 207
45952 Gladbeck
Telefon: +49 (0) 20 43/4 08-0
Telefax: +49 (0) 20 43/4 08-444
www.rockwool.de