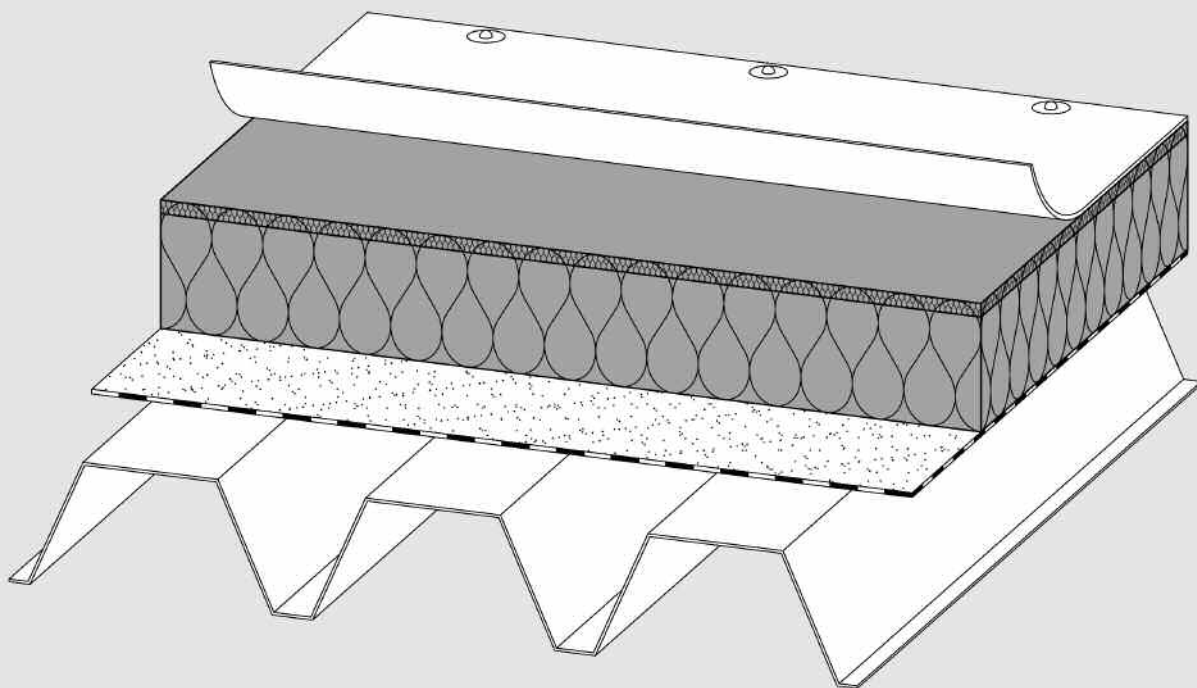


# Dachdämmplatte Hardrock® II



**ROCKWOOL**<sup>®</sup>  
DÄMMT PERFEKT & BRENNT NICHT

SCHMELZPUNKT  
> 1000 °C

# Dachdämmplatte Hardrock® II

## Produktbeschreibung

Steinwolle-Dachdämmplatte mit erhöhter Punktbelastbarkeit durch integrierte Zweischichtcharakteristik. Aufgrund ihrer hoch verdichteten, Last verteilenden Oberlage bietet sie eine verbesserte Widerstandsfähigkeit gegen mechanische Beanspruchungen.

- nichtbrennbar A1
- wärme- und schalldämmend
- druckbelastbar
- Wasser abweisend
- diffusionsoffen
- chemisch neutral
- dimensionsstabil unter Temperaturänderung
- schwingungsdämpfend
- recycelbar

## Anwendungsbereich

Wärme-, Schall- und vorbeugender Brandschutz bei einschaligen, nicht belüfteten Flachdächern mit erhöhten Anforderungen, z. B. bei extensiver Dachbegrünung oder Kiesauflast. Die hoch verdichtete Oberschicht bietet eine feste Unterlage. Keine Dampfdruck-Ausgleichsschicht erforderlich.

**Befestigung:** mechanisch, durch Verklebung oder mit Auflast.

## Technische Daten

	Zeichen	Beschreibung/Messwert	Norm/Vorschrift
Anwendungsgebiet	DAA	Außendämmung von Dach oder Decken, Dämmung unter Abdichtungen	DIN 4108-10
Oberfläche		markiert durch einen Schriftzug	
Brandverhalten	A1	Euroklasse A1, nichtbrennbar	DIN EN 13 501-1
Temperaturverhalten		Schmelzpunkt der Steinwolle >1000 °C ab ca. 250 °C Bindemittelverflüchtigung	DIN 4102-17
Wärmeleitfähigkeit	$\lambda$	Bemessungswert = 0,040 W/(mK)	Z-23.15-1468
Wasserdampf-Diffusionswiderstandszahl	MU 1	$\mu = 1$	DIN EN 12 086
Druckspannung bei 10 % Stauchung	CS(10) 70	$\sigma_{10} \geq 70$ kPa	DIN EN 826
Zugfestigkeit senkrecht zur Plattenebene (Abreißfestigkeit)	TR 10	$\sigma_{mt} \geq 10$ kPa	DIN EN 1607
Punktlast bei 5 mm Stauchung	PL(5) 800	$F_p \geq 800$ N	DIN EN 12 430

Amtlich güteüberwacht

## Lieferprogramm

Dicke/ mm	m <sup>2</sup> / Paket	m <sup>2</sup> /Groß- gebäude	R <sub>D</sub> -Wert (m <sup>2</sup> K/W)
50	2,4	57,6	1,25
60	2,4	48,0	1,50
80	1,8	36,0	2,00
100	1,2	28,8	2,50
120	1,2	24,0	3,00
140	1,2	19,2	3,50
Plattenformat L x B (mm):	Kleinformat 1000 x 600	Großformat 2000 x 1200	

Kleinformatplatten werden in Paketen geliefert. Großformatplatten werden auf Hardrock-Streifen gesetzt und mit Stretchfolie zum Großgebäude umwickelt (Deutsches Gebrauchsmuster). Die Dicke der Streifen entspricht der Plattenstärke.

## Verlegehinweis:

Die mit einem Schriftzug markierte harte Oberseite muss oben liegen.

Die Dachdämmplatten sollen im Verband verlegt werden. Bei Trapezprofildächern müssen die Platten quer zu den Sicken angeordnet werden. Bei genutzten Dachflächen, d. h. intensiver Dachbegrünung, Dachterrassen oder unter dort aufgestellten Maschinen, dürfen Hardrock II Dachdämmplatten nicht eingebaut werden.