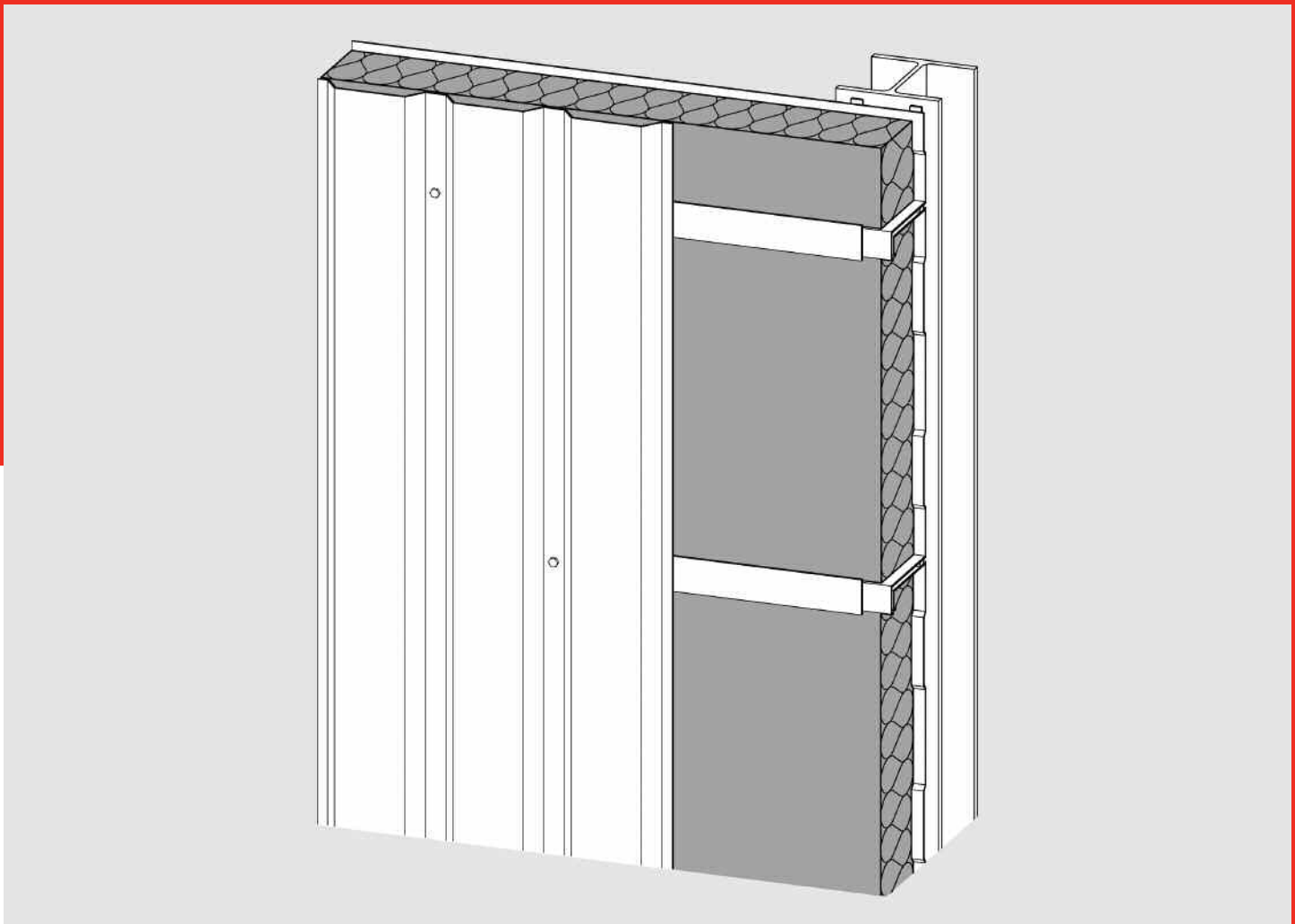


Kassetten-Dämmplatte Steelrock® 040



Für den Fachbetrieb/Fachmann



ROCKWOOL[®]
DÄMMT PERFEKT & BRENNT NICHT

SCHMELZPUNKT
> 1000 °C

Kassetten-Dämmplatte Steelrock® 040

Produktbeschreibung

Kunstharzgebundene Steinwolle-Dämmplatte mit hoher Wärmedämmwirkung. Sie ist elastisch und passt sich fugenlos der Konstruktion an.

- nichtbrennbar A1
- wärme- und schalldämmend
- schallabsorbierend
- wasserabweisend
- diffusionsoffen
- schnell und einfach zu verarbeiten
- recycelbar

Anwendungsbereich

Wärme-, Schall- und vorbeugender Brandschutz bei zweischaligen Außenwänden mit Stahl-Kassettenprofilen. Wasserabweisend über den gesamten Querschnitt, deshalb keine Durchfeuchtung durch Witterungseinfluss während der Montage.

Lieferprogramm

Einzelpakete

Dicke (mm)	m ² /Paket	m ² /Paket	R _D -Wert (m ² K/W)
80	3,0	3,6	2,00
100	3,0	3,6	2,50
120	2,5	3,0	3,00
140	2,0	2,4	3,50
160	1,5	1,8	4,00

Plattenformat
L x B (mm): 1000 x 500 1000 x 600

Großgebinde Rockpack

Dicke (mm)	m ² /Rockpack	m ² /Rockpack	R _D -Wert (m ² K/W)
80	75,0	86,4	2,00
100	60,0	72,0	2,50
120	50,0	60,0	3,00
140	40,0	48,0	3,50
160	36,0	43,2	4,00

Plattenformat
L x B (mm): 1000 x 500 1000 x 600

Technische Daten

	Zeichen	Beschreibung/Messwert	Norm/Vorschrift
Anwendungsgebiet	WAB	Außendämmung der Wand hinter Bekleidung	DIN 4108-10
Brandverhalten	A1	Euroklasse A1, nichtbrennbar	DIN EN 13501-1
Temperaturverhalten		Schmelzpunkt der Steinwolle >1000 °C	DIN 4102-17
		ab ca. 200 °C Bindemittelverflüchtigung	
Wärmeleitfähigkeit	λ	Bemessungswert = 0,040 W/(mK)	Z-23.15-1468
Wasserdampf-Diffusionswiderstandszahl	MU 1	μ = 1	DIN EN 12086
Längenbezogener Strömungswiderstand	AF _r 6	r ≥ 6 kPa · s/m ²	DIN EN ISO 29053

Amtlich güteüberwacht

Unsere technischen Informationen geben den Stand unseres Wissens und unserer Erfahrung zum Zeitpunkt der Drucklegung wieder, verwenden Sie bitte deshalb die jeweils neueste Auflage, da sich Erfahrungs- und Wissensstand stets weiterentwickeln. In Zweifelsfällen setzen Sie sich bitte mit uns in Verbindung. Beschriebene Anwendungsbeispiele können besondere Verhältnisse des Einzelfalles nicht berücksichtigen und erfolgen daher ohne Haftung. Unseren Geschäftsbeziehungen mit Ihnen liegen stets unsere Allgemeinen Verkaufs-, Lieferungs- und Zahlungsbedingungen in der jeweils neuesten Fassung zugrunde, die Sie unter www.rockwool.de finden. Auf Anfrage senden wir Ihnen die AGBs auch gerne zu.

DEUTSCHE ROCKWOOL
Mineralwoll GmbH & Co. OHG
Postfach 207
45952 Gladbeck
Telefon: +49 (0) 20 43/4 08-0
Telefax: +49 (0) 20 43/4 08-444
www.rockwool.de