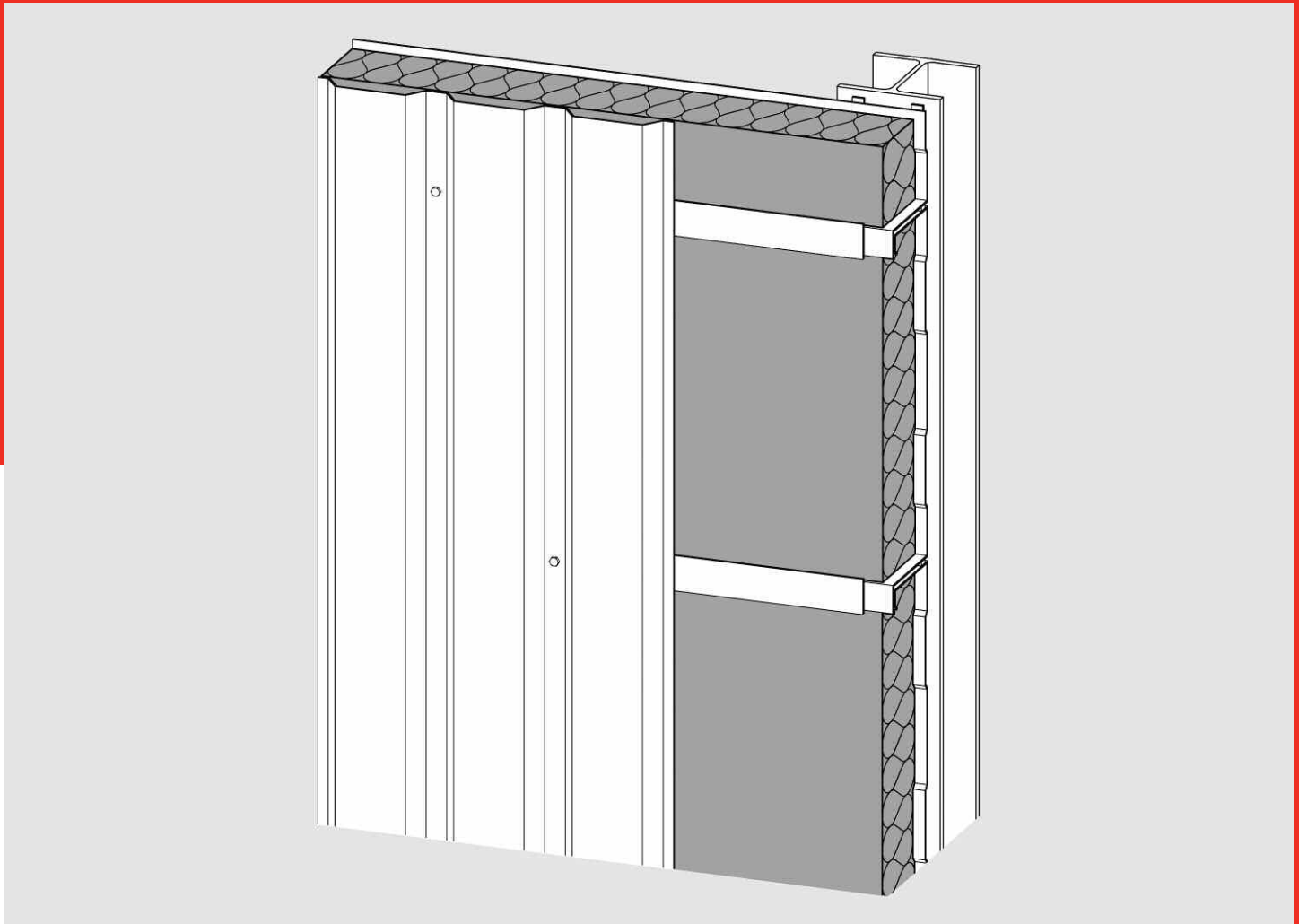


Kassetten-Dämmplatte Steelrock® 70-035



Für den Fachbetrieb/Fachmann



ROCKWOOL[®]
DÄMMT PERFEKT & BRENNT NICHT

SCHMELZPUNKT
> 1000 °C

Kassetten-Dämmplatte Steelrock® 70-035

Produktbeschreibung

Kunstharzgebundene, formstabile und flexibilisierte Steinwolle-Dämmplatte mit ca. 70 kg/m³ Rohdichte für besonders hohe Anforderungen an den Schall- und Brandschutz bei Kassettenwänden. Durch die Flexibilisierung ist die Dämmplatte weicher aber dennoch formstabil und passt sich daher optimal der Kassettenkontur an.

- nichtbrennbar A1
- 70 kg/m³ Rohdichte
- flexibilisiert
- wärme- und schalldämmend
- schallabsorbierend
- durchgehend wasserabweisend
- diffusionsoffen
- schnell und einfach zu verarbeiten
- recycelbar

Anwendungsbereich

Wärme-, Schall- und vorbeugender Brandschutz bei zweischaligen Außenwänden mit Stahlkassetten-Profilen. Wasserabweisend über den gesamten Querschnitt, daher keine Durchfeuchtung durch Witterungseinfluss während der Montage.

Lieferprogramm

Einzelpakete

Dicke mm	m ² /Paket	R _D -Wert m ² K/W
80	3,60	2,25
100	2,40	2,85
120	2,40	3,40
140	1,80	4,00
160	1,80	4,55

Plattenformat
L x B (mm): 1000 x 600

Großgebäude Rockpack

Dicke mm	m ² /Rockpack	R _D -Wert m ² K/W
80	86,4	2,25
100	67,2	2,85
120	57,6	3,40
140	43,2	4,00
160	43,2	4,55

Plattenformat
L x B (mm): 1000 x 600

Hinweis

Mit Steelrock 70-035 werden aufgrund ihrer werkseitigen Flexibilisierung schon bei herkömmlichen Kassettenwänden ohne zusätzliche Schichten erhöhte Schalldämmmaße von z. B. 47 dB erzielt (Prüfbericht P4.2/08-402-1, MFPA Leipzig).

Technische Daten

	Zeichen	Beschreibung/Messwert	Norm/Vorschrift
Anwendungsgebiet	WAB	Außendämmung der Wand hinter Bekleidung	DIN 4108-10
Struktur		flexibilisiert und formstabil	
Brandverhalten	A1	Euroklasse A1, nichtbrennbar	DIN EN 13 501-1
Temperaturverhalten		Schmelzpunkt der Steinwolle >1000 °C ab ca. 200 °C Bindemittelverflüchtigung	DIN 4102-17
Wärmeleitfähigkeit	λ	Bemessungswert = 0,035 W/(mK)	Z-23.15-1468
Wasserdampf-Diffusionswiderstandszahl	MU 1	μ = 1	DIN EN 12 086
Längenbezogener Strömungswiderstand (Überwachung beantragt)	AF _r 20	r ≥ 20 kPa · s/m ²	DIN EN ISO 29 053

Amtlich güteüberwacht

Unsere technischen Informationen geben den Stand unseres Wissens und unserer Erfahrung zum Zeitpunkt der Drucklegung wieder, verwenden Sie bitte deshalb die jeweils neueste Auflage, da sich Erfahrungs- und Wissensstand stets weiterentwickeln. In Zweifelsfällen setzen Sie sich bitte mit uns in Verbindung. Beschriebene Anwendungsbeispiele können besondere Verhältnisse des Einzelfalles nicht berücksichtigen und erfolgen daher ohne Haftung. Unseren Geschäftsbeziehungen mit Ihnen liegen stets unsere Allgemeinen Verkaufs-, Lieferungs- und Zahlungsbedingungen in der jeweils neuesten Fassung zugrunde, die wir Ihnen auf Anforderung gerne zur Verfügung stellen.

DEUTSCHE ROCKWOOL
Mineralwoll GmbH & Co. OHG
Postfach 207
45952 Gladbeck
Telefon: +49 (0) 20 43/4 08-0
Telefax: +49 (0) 20 43/4 08-444
www.rockwool.de