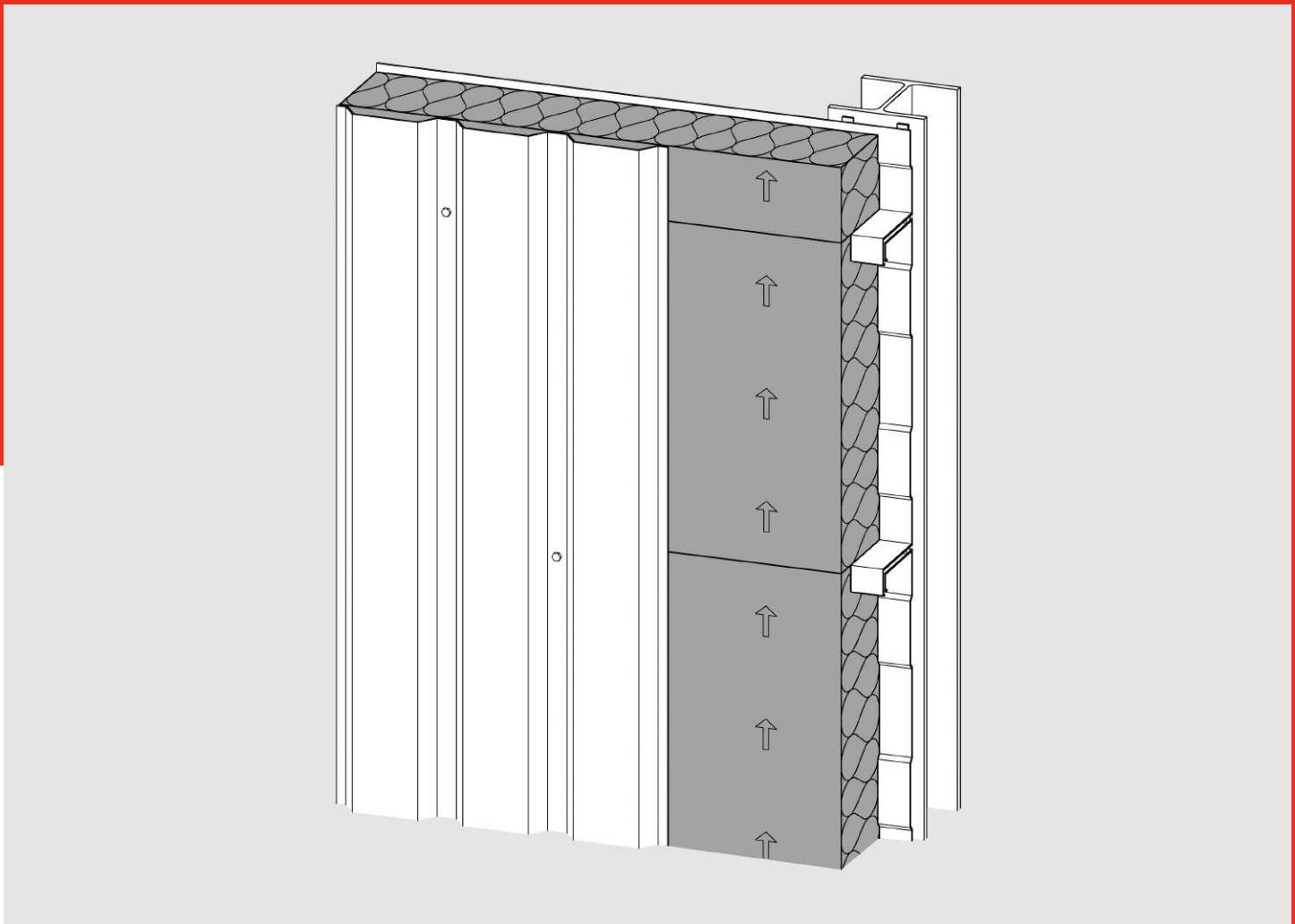


Datenblatt

Kassettendämmplatte Steelrock® 035 Plus



Für den Fachbetrieb/Fachmann



ROCKWOOL[®]
SCHMELZPUNKT
> 1000 °C
DÄMMT PERFEKT & BRENNT NICHT

Kassettendämmplatte Steelrock® 035 Plus

Produktbeschreibung

Kunstharzgebundene Steinwolle-Dämmplatte für das Steelrock Plus Kassettendämmsystem mit längsseitiger Aussparung zur Aufnahme des Kassettengurtes. Die Außenseite und die Einbaurichtung sind durch eine Markierung gekennzeichnet. Sie ist elastisch und passt sich fugenlos der Konstruktion an.

- nichtbrennbar A1
- wärme- und schalldämmend
- schallabsorbierend
- durchgehend wasserabweisend
- schnell und einfach zu verarbeiten
- recycelbar
- flexibel und formstabil

Anwendungsbereich

Wärme-, Schall- und vorbeugender Brandschutz bei zweischaligen Außenwänden mit Stahl-Kassettprofilen und hohen Anforderungen an den Wärmeschutz, wasserabweisend über den gesamten Querschnitt.

Lieferprogramm

Einzelpakete

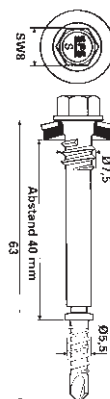
| Höhe Kassettenprofil mm | Dicke mm | m ² /Paket | R _D -Wert (m ² K/W) |
|------------------------------|----------|-----------------------|---|
| 90 | 130 | 2,4 | 3,70 |
| 100 | 140 | 2,4 | 4,00 |
| 120 | 160 | 2,4 | 4,55 |
| 130 | 170 | 1,8 | 4,85 |
| 145 | 185 | 1,8 | 5,25 |
| Plattenformat L x B (mm): | | 1000 x 600 | |

Im Lieferumfang sind 4 Distanzbefestiger pro m² enthalten.

Zubehör:

Der Steelrock Plus **Distanzbefestiger** ist

- eine selbstschneidende Bohrschraube
- aus nichtrostendem Stahl
- mit hochwertiger EPDM-Dichtung
- bauaufsichtlich zugelassen (Z-14.1-466)



Verlegehinweis:

Die Anwendungs- und Verlegehinweise im Prospekt Steelrock Plus Dämmsystem und in der bauaufsichtlichen Zulassung Z-14.1-466 sind unbedingt zu beachten.

Technische Daten

| | Zeichen | Beschreibung/Messwert | Norm/Vorschrift |
|---------------------------------------|--------------------|---|------------------|
| Anwendungsgebiet | WAB | Außendämmung der Wand hinter Bekleidung | DIN V 4108-10 |
| Brandverhalten | A1 | Euroklasse A1, nichtbrennbar | DIN EN 13501-1 |
| Temperaturverhalten | | Schmelzpunkt der Steinwolle >1000 °C ab ca. 250 °C Bindemittelverflüchtigung | DIN 4102-17 |
| Wärmeleitfähigkeit | λ | Bemessungswert = 0,035 W/(mK) | Z-23.15-1468 |
| Wasserdampf-Diffusionswiderstandszahl | MU 1 | μ = 1 | DIN EN 12086 |
| Längenbezogener Strömungswiderstand | AF _r 12 | r ≥ 12 kPa · s/m ² | DIN EN ISO 29053 |

Amtlich güteüberwacht

Unsere technischen Informationen geben den Stand unseres Wissens und unserer Erfahrung zum Zeitpunkt der Drucklegung wieder, verwenden Sie bitte deshalb die jeweils neueste Auflage, da sich Erfahrungs- und Wissensstand stets weiterentwickeln. In Zweifelsfällen setzen Sie sich bitte mit uns in Verbindung. Beschriebene Anwendungsbeispiele können besondere Verhältnisse des Einzelfalles nicht berücksichtigen und erfolgen daher ohne Haftung. Unseren Geschäftsbeziehungen mit Ihnen liegen stets unsere Allgemeinen Verkaufs-, Lieferungs- und Zahlungsbedingungen in der jeweils neuesten Fassung zugrunde, die wir Ihnen auf Anforderung gerne zur Verfügung stellen.

DEUTSCHE ROCKWOOL
Mineralwoll GmbH & Co. OHG
Postfach 207
45952 Gladbeck
Telefon: +49 (0) 20 43/4 08-0
Telefax: +49 (0) 20 43/4 08-444
www.rockwool.de