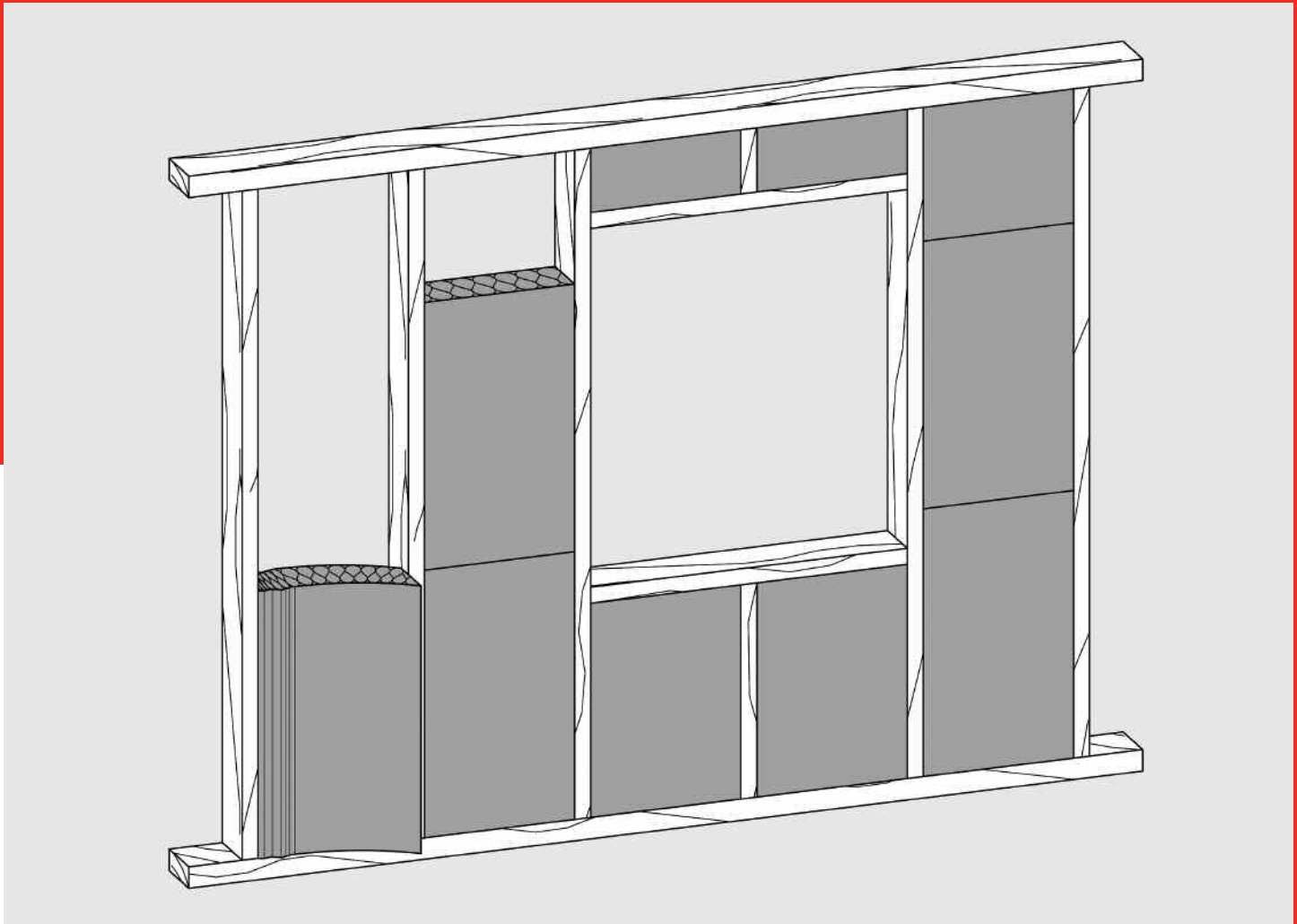


# Flexirock® 035 und 040



Für den Fachbetrieb/Fachmann



**ROCKWOOL®**  
SCHMELZPUNKT > 1000 °C  
DÄMMT PERFEKT & BRENNT NICHT

# Flexirock® 035 und 040

## Produktbeschreibung

Steinwolle-Dämmplatte mit elastischen, flexiblen Einbaueigenschaften.

- nichtbrennbar A1
- wärme- und schalldämmend
- schallabsorbierend
- wasserabweisend
- diffusionsoffen
- schnell und einfach zu verarbeiten
- auf Maß zugeschnitten

## Anwendungsbereich

Für die Dämmung von Schrägdächern, Außenwänden sowie Innenwänden im Holzbau. Durch das elastische, federnde Einbauverhalten lassen sich Variationen der Sparren- oder Stielabstände bis zu 3 cm ausgleichen. Kein Zuschneiden erforderlich, direkt einzubauen.

### Einsatzbereich

Breite mm	Sparrenabstand
575	> 545-565 mm
600	> 570-590 mm

## Lieferprogramm

### Flexirock 035

Dicke (mm)	m <sup>2</sup> /Paket	m <sup>2</sup> /Großgebäude	m <sup>2</sup> /Paket	m <sup>2</sup> /Großgebäude	R <sub>0</sub> -Wert (m <sup>2</sup> K/W)
80	3,450	96,0	3,6	100,8	2,25
100	2,875	80,5	3,0	84,0	2,85
120	2,300	64,4	2,4	67,2	3,40
140	2,300	55,2	2,4	57,6	4,00
160	1,725	48,3	1,8	50,4	4,50
180	1,725	41,4	1,8	43,2	5,10
200	1,725	34,5	1,8	36,0	5,70
L x B (mm):		1000 x 575	L x B (mm):		1000 x 600

### Flexirock 040

Dicke (mm)	m <sup>2</sup> /Paket	m <sup>2</sup> /Großgebäude	m <sup>2</sup> /Paket	m <sup>2</sup> /Großgebäude	R <sub>0</sub> -Wert (m <sup>2</sup> K/W)
80	3,450	124,2	3,6	129,6	2,00
100	2,875	103,5	3,0	108,0	2,50
120	2,300	82,8	2,4	86,4	3,00
140	2,300	73,6	2,4	76,8	3,50
160	1,725	62,1	1,8	64,8	4,00
180	1,725	55,2	1,8	57,6	4,50
200	1,725	34,5	1,8	36,0	5,00
L x B (mm):		1000 x 575	L x B (mm):		1000 x 600

## Technische Daten

	Zeichen	Beschreibung/Messwert	Norm/Vorschrift
Anwendungsgebiet	DZ, WH	Schrägdächer, Außenwände, Innenwände	DIN 4108-10
Brandverhalten	A1	Euroklasse A1, nichtbrennbar	DIN EN 13501-1
Schmelzpunkt		>1000 °C	DIN 4102-17
Bemessungswert der Wärmeleitfähigkeit	λ	0,035 und 0,040 W/(mK)	Z-23.15-1468
Wasserdampf-Diffusionswiderstandszahl	MU 1	μ = 1	DIN EN 12086

Amtlich güteüberwacht

Unsere technischen Informationen geben den Stand unseres Wissens und unserer Erfahrung zum Zeitpunkt der Drucklegung wieder, verwenden Sie bitte deshalb die jeweils neueste Auflage, da sich Erfahrungs- und Wissensstand stets weiterentwickeln. In Zweifelsfällen setzen Sie sich bitte mit uns in Verbindung. Beschriebene Anwendungsbeispiele können besondere Verhältnisse des Einzelfalles nicht berücksichtigen und erfolgen daher ohne Haftung. Unseren Geschäftsbeziehungen mit Ihnen liegen stets unsere Allgemeinen Verkaufs-, Lieferungs- und Zahlungsbedingungen in der jeweils neuesten Fassung zugrunde, die wir Ihnen auf Anforderung gerne zur Verfügung stellen.

**DEUTSCHE ROCKWOOL**  
Mineralwoll GmbH & Co. OHG  
Postfach 207  
45952 Gladbeck  
Telefon: +49 (0) 20 43/4 08-0  
Telefax: +49 (0) 20 43/4 08-444  
www.rockwool.de