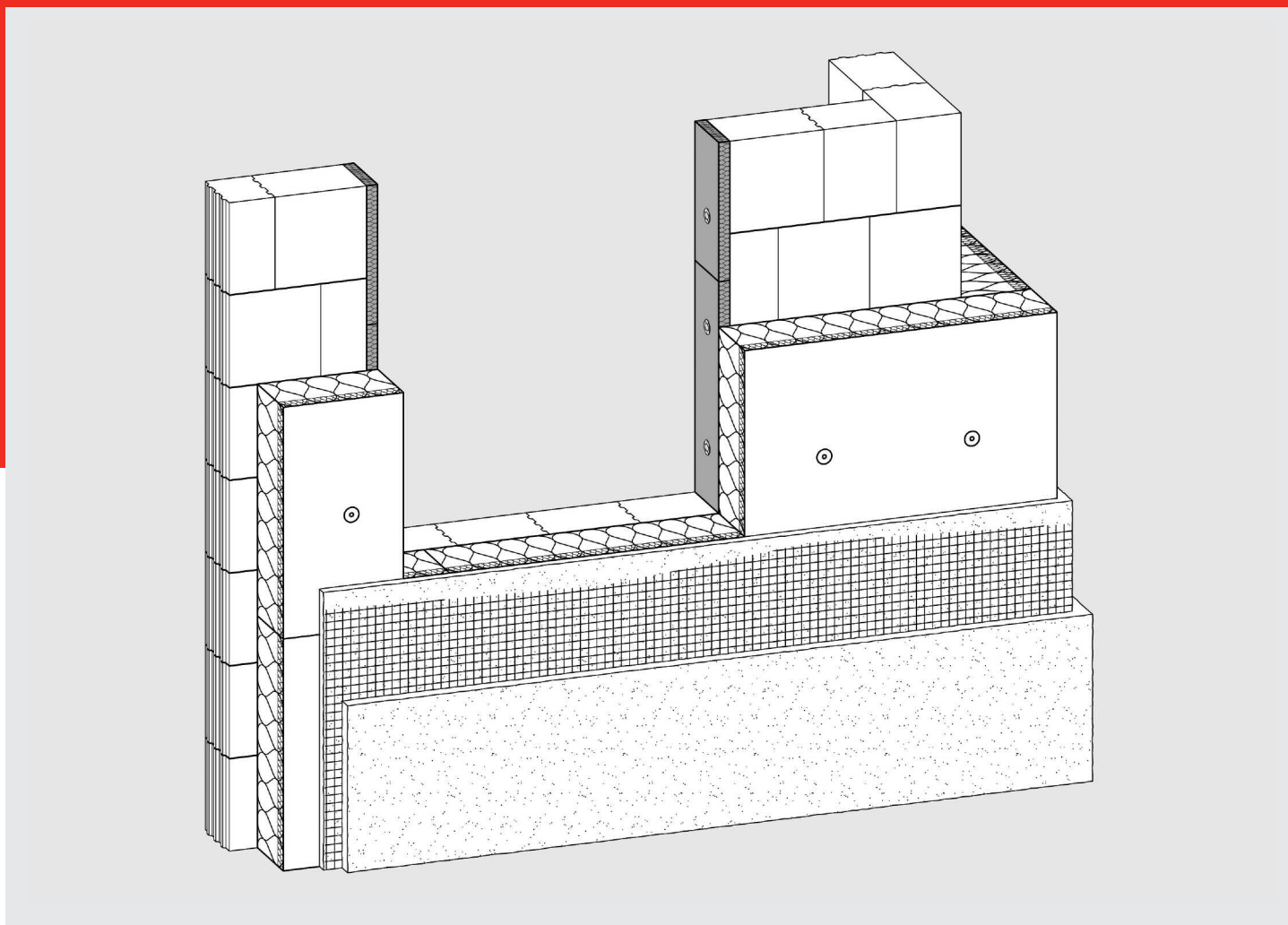


# Putzträgerplatte Coverrock Laibungsplatte



Für den Fachbetrieb/Fachmann



**ROCKWOOL**<sup>®</sup>  
SCHMELZPUNKT > 1000 °C  
DÄMMT PERFEKT & BRENNT NICHT

# Putzträgerplatte Coverrock Laibungsplatte

## Produktbeschreibung

Nichtbrennbare Steinwolle-Dämmplatte für mineralische Wärmedämm-Verbundsysteme. Speziell für die Dämmung von Fensterlaibungen geeignet. Verarbeitungsfreundlich durch handliches Format und geringes Gewicht.

- nichtbrennbar A1
- wärme- und schalldämmend
- schallabsorbierend
- durchgehend wasserabweisend
- diffusionsoffen
- recycelbar

## Anwendungsbereich

Wärme-, Schall- und vorbeugender Brandschutz im Alt- und Neubaubereich durch die Anwendung in einem Wärmedämm-Verbundsystem an Außenwänden. Speziell für die Dämmung von Fensterlaibungen geeignet.

**Befestigung:** Die Dämmplatten werden mit Klebemörtel auf das zu dämmende Bauteil

geklebt. Nach Abtrocknen des Klebers werden die Dämmplatten zusätzlich gedübelt. Hierzu ist die AbZ des jeweiligen Systemherstellers zu beachten!

## Lieferprogramm

Dicke mm	m <sup>2</sup> / Paket	m <sup>2</sup> / Großgebinde	R <sub>D</sub> -Wert (m <sup>2</sup> K/W)
20	7,2	72	0,57
30	4,8	48	0,86
40	3,6	36	1,14
50	2,4	24	1,43

Plattenformat  
L x B (mm): 1200 x 500

## Vertrieb:

Als Bestandteil von Wärmedämm-Verbundsystemen durch Hersteller von Wärmedämm-Verbundsystemen.

## Achtung!

Verarbeitungsrichtlinien des Systemherstellers beachten.

## Bitte beachten:

Der Dämmstoff muss vor und während der Verarbeitung vor anhaltender Feuchteinwirkung geschützt werden; ggf. ist das Gerüst abzuhängen. Die Verarbeitung des Dämmstoffes sollte nur auf trockenen Untergründen erfolgen, um Verfärbungen auf der Fassade zu vermeiden.

## Technische Daten

	Zeichen	Beschreibung/Messwert	Norm/Vorschrift
Anwendungsgebiet	WAP-zg	Außendämmung der Wand unter Putz	DIN 4108-10
Brandverhalten	A1	Euroklasse A1, nichtbrennbar	DIN EN 13501-1
Bemessungswert der Wärmeleitfähigkeit	$\lambda$	0,035 W/(mK)	Z-23.15-1468
Schmelzpunkt		>1000 °C	DIN 4102-17
Wasserdampf-Diffusionswiderstandszahl	MU 1	$\mu = 1$	DIN EN 12086
Zugfestigkeit senkrecht zur Plattenebene	TR	$\sigma_{mt} \geq 5$ kPa	DIN EN 1607
Langzeitige Wasseraufnahme	WL(P)	WL(P)	DIN EN 12087
Dimensionsstabilität bei definierter Temperatur	DS	DS (T+)	EN 1604

Amtlich güteüberwacht

Unsere technischen Informationen geben den Stand unseres Wissens und unserer Erfahrung zum Zeitpunkt der Drucklegung wieder, verwenden Sie bitte deshalb die jeweils neueste Auflage, da sich Erfahrungs- und Wissensstand stets weiterentwickeln. In Zweifelsfällen setzen Sie sich bitte mit uns in Verbindung. Beschriebene Anwendungsbeispiele können besondere Verhältnisse des Einzelfalles nicht berücksichtigen und erfolgen daher ohne Haftung. Unseren Geschäftsbeziehungen mit Ihnen liegen stets unsere Allgemeinen Verkaufs-, Lieferungs- und Zahlungsbedingungen in der jeweils neuesten Fassung zugrunde, die wir Ihnen auf Anforderung gerne zur Verfügung stellen.

**DEUTSCHE ROCKWOOL**  
**Mineralwoll GmbH & Co. OHG**  
Postfach 207  
45952 Gladbeck  
Telefon: +49 (0) 20 43/4 08-0  
Telefax: +49 (0) 20 43/4 08-444  
www.rockwool.de