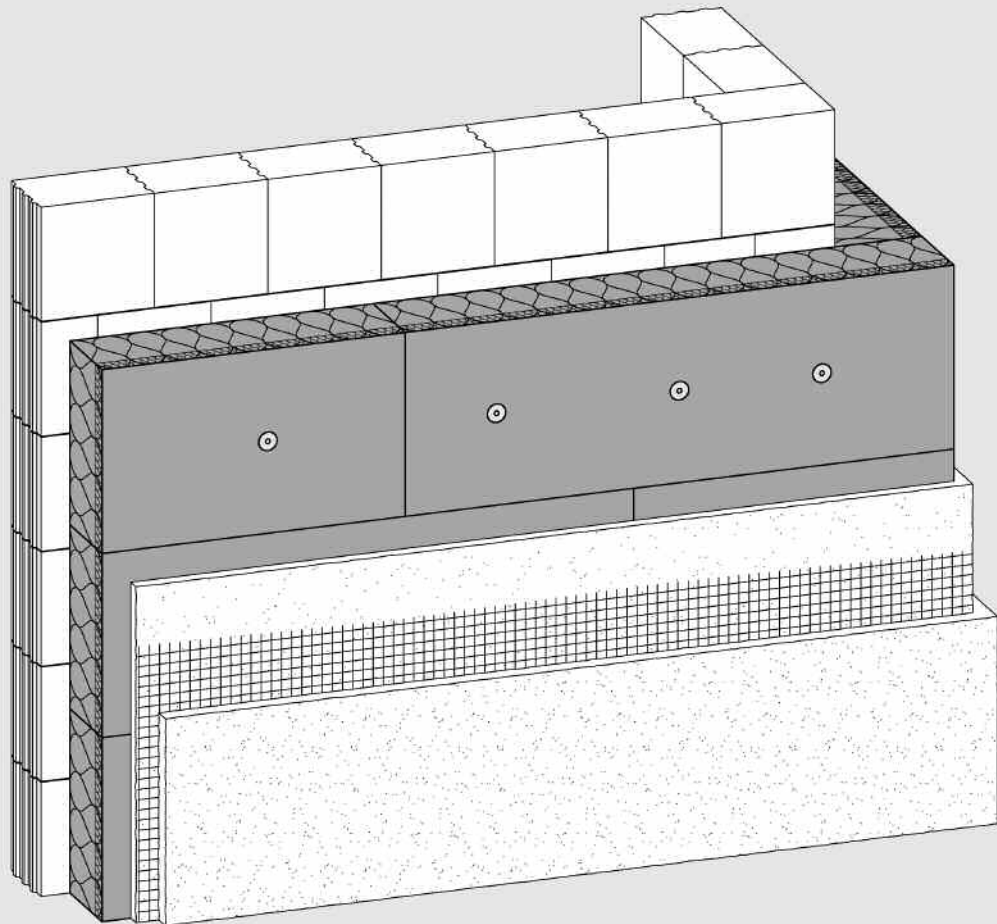


# Putzträgerplatte Coverrock® Plus



Für den Fachbetrieb/Fachmann



**ROCKWOOL**<sup>®</sup>  
SCHMELZPUNKT > 1000 °C  
DÄMMT PERFEKT & BRENNT NICHT

# Putzträgerplatte Coverrock® Plus

## Produktbeschreibung

Nichtbrennbare Steinwolle-Putzträgerplatte als Kernstück für mineralische Wärmedämm-Verbundsysteme. Durch eine hoch verdichtete Oberlage wird eine hervorragende Putzhaftung und einfachere Verdübelung gewährleistet. Die Beschichtung auf der Klebeseite ermöglicht den maschinellen Auftrag des Klebemörtels, dadurch ist eine bis zu 50 % schnellere Verlegung des Dämmstoffes möglich.

- nichtbrennbar A1
- wärme- und schalldämmend
- schallabsorbierend
- wasserabweisend
- diffusionsoffen
- schnell und einfach zu verarbeiten
- recycelbar

## Verarbeitung

Die Coverrock Plus lässt sich durch ihr handliches Format sehr gut verarbeiten. Dabei entsteht weniger Verschnitt als bei traditionellen Plattenformaten.

## Anwendungsbereich

Wärme-, Schall- und Brandschutz im Alt- und Neubaubereich durch die Anwendung in einem Wärmedämm-Verbundsystem an Außenwänden. Einsetzbar bis zu einer Gebäudehöhe von 100 m.

## Technische Daten

	Zeichen	Beschreibung/Messwert	Norm/Vorschrift
Anwendungsgebiet	WAP-zg	Außendämmung der Wand unter Putz	DIN 4108-10
Brandverhalten Steinwolle	A1	Euroklasse A1, nichtbrennbar	DIN EN 13501-1
Schmelzpunkt		> 1000 °C	DIN 4102-17
Bemessungswert der Wärmeleitfähigkeit	$\lambda$	0,036 W/(mK)	Z-33.40-92
Wasserdampf-Diffusionswiderstandszahl	MU 1	$\mu = 1,4$	DIN EN 12086
Zugfestigkeit senkrecht zur Plattenebene	TR	$\sigma_{mt} \geq 5$ kPa	DIN EN 1607
Lieferdicke	$d_L$	50 mm    60-100 mm    110-160 mm    170-180 mm	DIN EN 13162
Stufe der Dynamischen Steifigkeit $s'$	SD	20 MN/m <sup>3</sup> 15 MN/m <sup>3</sup> 10 MN/m <sup>3</sup> 5 MN/m <sup>3</sup>	DIN EN 29052-1
Druckspannung bei 10 % Stauchung	CS(Y)	$\sigma_{10} \geq 5$ kPa	DIN EN 826

Amtlich güteüberwacht gemäß Bauaufsichtlicher Zulassungs-Nr. 33.40-92

**Befestigung:** Auftrag des Klebemörtels auf den Untergrund. Eindrücken der Dämmplatten mit der vorbeschichteten Seite in das Frischmörtelbett. Es ist darauf zu achten, dass eine 40 % Verklebung gewährleistet wird. Die Verdübelung erfolgt gemäß Angaben der Allgemeinen Bauaufsichtlichen Zulassung.

## Lieferprogramm

Dicke/mm*	m <sup>2</sup> /Paket	m <sup>2</sup> /Großgebäude	R <sub>D</sub> -Wert (m <sup>2</sup> K/W)
60	1,92	19,20	1,65
80	1,44	14,40	2,20
100	0,96	11,50	2,75
120	0,96	9,60	3,30
140	0,96	7,68	3,85
160	0,96	5,76	4,40
180	0,96	5,76	5,00

Plattenformat  
L x B (mm): 1200 x 400

Folienpakete auf Euro-Norm-Palette

## Achtung!

Verarbeitungsrichtlinien des jeweiligen Systemlieferanten beachten.

## Bitte beachten:

Der Dämmstoff muss vor und während der Verarbeitung vor extremer Feuchteinwirkung geschützt werden; ggf. ist das Gerüst abzuhängen. Die Verarbeitung des Dämmstoffes sollte nur auf trockenen Untergründen erfolgen, um Verfärbungen auf der Fassade zu vermeiden.

Unsere technischen Informationen geben den Stand unseres Wissens und unserer Erfahrung zum Zeitpunkt der Drucklegung wieder, verwenden Sie bitte deshalb die jeweils neueste Auflage, da sich Erfahrungs- und Wissensstand stets weiterentwickeln. In Zweifelsfällen setzen Sie sich bitte mit uns in Verbindung. Beschriebene Anwendungsbeispiele können besondere Verhältnisse des Einzelfalles nicht berücksichtigen und erfolgen daher ohne Haftung. Unseren Geschäftsbeziehungen mit Ihnen liegen stets unsere Allgemeinen Verkaufs-, Lieferungs- und Zahlungsbedingungen in der jeweils neuesten Fassung zugrunde, die wir Ihnen auf Anforderung gerne zur Verfügung stellen.

**DEUTSCHE ROCKWOOL**  
**Mineralwoll GmbH & Co. OHG**  
Postfach 207  
45952 Gladbeck  
Telefon: +49 (0) 20 43/4 08-0  
Telefax: +49 (0) 20 43/4 08-444  
www.rockwool.de