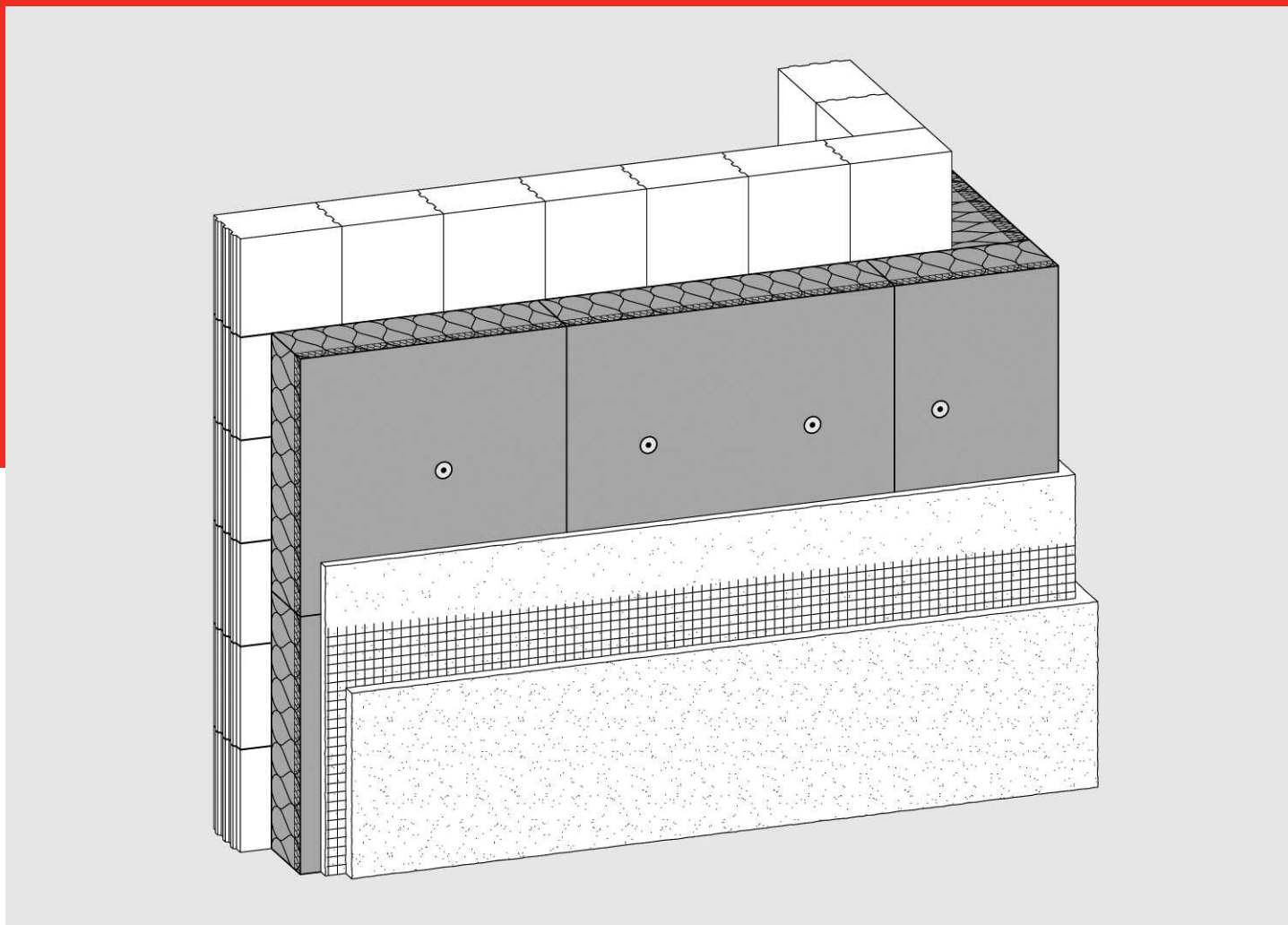


Putzträgerplatte Coverrock®



Für den Fachbetrieb/Fachmann



ROCKWOOL®
SCHMELZPUNKT > 1000 °C
DÄMMT PERFEKT & BRENNT NICHT

Putzträgerplatte Coverrock®

Produktbeschreibung

Nichtbrennbare Steinwolle-Putzträgerplatte als Kernstück für mineralische Wärmedämm-Verbundsysteme. Durch eine hoch verdichtete Oberlage wird eine hervorragende Putzhaftung und einfachere Verdübelung gewährleistet.

- nichtbrennbar A1
- wärme- und schalldämmend
- schallabsorbierend
- wasserabweisend
- diffusionsoffen
- schnell und einfach zu verarbeiten
- recycelbar

Anwendungsbereich

Wärme-, Schall- und vorbeugender Brandschutz im Alt- und Neubaubereich durch die Anwendung in einem Wärmedämm-Verbundsystem an Außenwänden. Einsetzbar bis zu einer Gebäudehöhe von 100 m.

Befestigung: Auftrag des Klebemörtels direkt auf die Plattenrückseite. Klebemörtel nachhaltig in den Dämmstoff einmassieren. Mind. 40 % der Plattenfläche mit Kleber versehen. Die anschließende Verdübelung erfolgt gemäß den Angaben der Allgemeinen Bauaufsichtlichen Zulassung.

Technische Daten

	Zeichen	Beschreibung/Messwert	Norm/Vorschrift
Anwendungsgebiet	WAP-zg	Außendämmung der Wand unter Putz	DIN 4108-10
Brandverhalten Steinwolle	A1	Euroklasse A1, nichtbrennbar	DIN EN 13501-1
Schmelzpunkt		> 1000 °C	DIN 4102-17
Bemessungswert der Wärmeleitfähigkeit	λ	0,036 W/(mK)	Z-33.40-92
Wasserdampf-Diffusionswiderstandszahl	MU 1	$\mu = 1$	DIN EN 12086
Zugfestigkeit senkrecht zur Plattenebene	TR 5	$\sigma_{mt} \geq 5$ kPa	DIN EN 1607
Lieferdicke	d_L	60-100 mm 110-160mm 170-180mm	DIN EN 13162
Stufe der Dynamischen Steifigkeit s'	SD	15 MN/m ³ 10 MN/m ³ 5 MN/m ³	DIN EN 29052-1
Druckspannung bei 10 % Stauchung	CS(Y)	$\sigma_{10} \geq 5$ kPa	DIN EN 826

Amtlich güteüberwacht gemäß Bauaufsichtlicher Zulassungs-Nr. 33.40-92

Lieferprogramm

Dicke/ mm*	m ² / Paket	m ² /Groß- gebäude	R _D -Wert (m ² K/W)
60	2,0	20	1,65
80	1,5	15	2,20
100	1,0	12	2,75
120	1,0	10	3,30
140	1,0	8	3,85
160	1,0	8	4,40
180	1,0	6	5,00

Plattenformat
L x B (mm): 800 x 625

Folienpakete auf Euro-Norm-Palette

Vertrieb:

Als Bestandteil von Wärmedämm-Verbundsystemen durch Hersteller von Wärmedämm-Verbundsystemen.

Achtung!

Verarbeitungsrichtlinien des Systemherstellers beachten.

Bitte beachten:

Der Dämmstoff muss vor und während der Verarbeitung vor extremer Feuchteinwirkung geschützt werden; ggf. ist das Gerüst abzuhängen. Die Verarbeitung des Dämmstoffes sollte nur auf trockenen Untergründen erfolgen, um Verfärbungen auf der Fassade zu vermeiden.