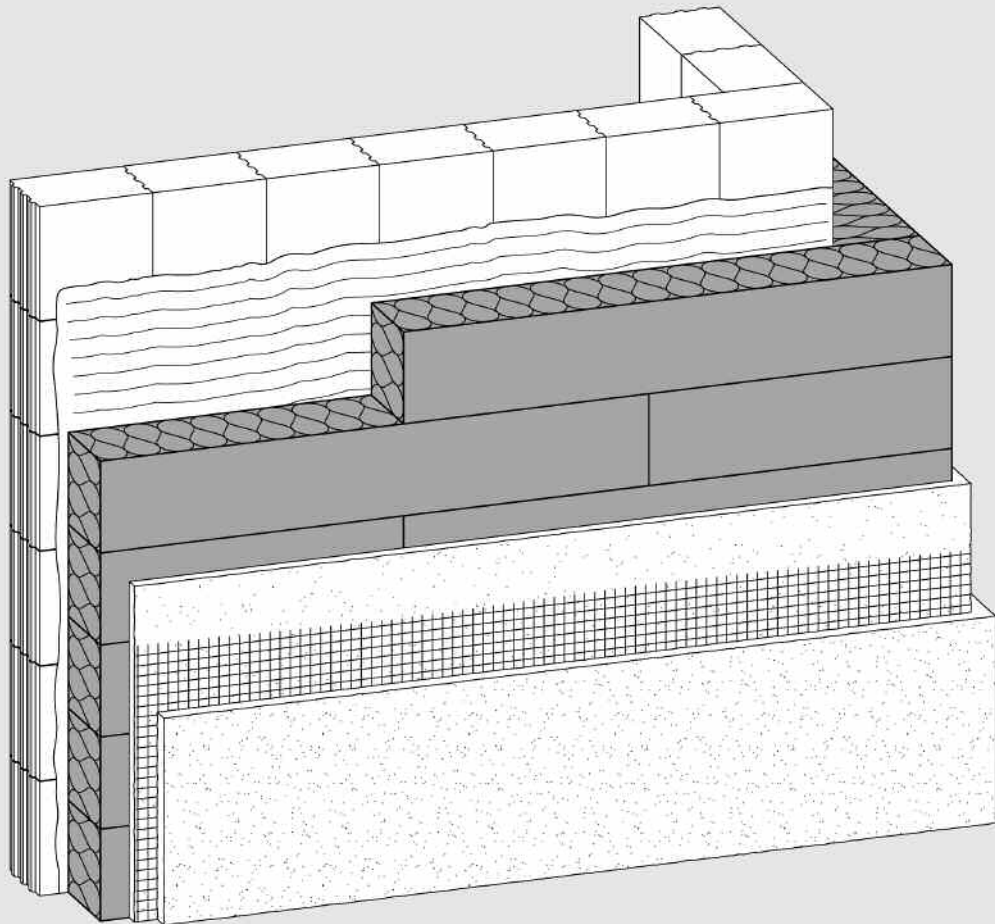


Putzträgerlamelle Speedrock® II



Für den Fachbetrieb/Fachmann



ROCKWOOL®
SCHMELZPUNKT > 1000 °C
DÄMMT PERFEKT & BRENNT NICHT

Putzträgerlamelle Speedrock® II

Produktbeschreibung

Nichtbrennbare Steinwolle-Lamelle als Kernstück für mineralische Wärmedämm-Verbundsysteme. Durch senkrecht zur Bauteiloberfläche ausgerichtete Wollstruktur hohe Druck- und Abreißfestigkeit, die eine dübelfreie Verlegung bis 20 m Gebäudehöhe ermöglichen. Speedrock II ist werkseitig beidseitig mit einer mineralischen Beschichtung versehen und ermöglicht bei maschineller Verarbeitung des Klebemörtels eine 50 % schnellere Verlegung gegenüber herkömmlichen Lamellen. Verarbeitungsfreundlich durch handliches Format und geringes Gewicht. Auch für gebogene Bauteiloberflächen geeignet.

- nichtbrennbar A1
- wärmedämmend
- schallabsorbierend
- wasserabweisend
- diffusionsoffen
- schnell und einfach zu verarbeiten
- recycelbar

Anwendungsbereich

Wärme- und vorbeugender Brandschutz im Alt- und Neubaubereich durch die Anwendung in einem Wärmedämm-Verbundsystem an Außenwänden. Einsetzbar bis zu einer Gebäudehöhe von 100 m.

Befestigung: Nach Auftragen des Klebemörtels auf den Untergrund wird die Lamelle in den Frischmörtel eingedrückt. Eine Verdübelung ist nur bei kritischen Untergründen sowie bei Gebäudehöhen über 20 m erforderlich. Hierzu ist die AbZ des jeweiligen Systemherstellers zu beachten.

Lieferprogramm

Dicke/ mm*	m ² / Paket	m ² /Groß- gebinde	R _D -Wert (m ² K/W)
40	2,88	28,80	0,95
50	1,92	23,04	1,20
60	1,92	19,20	1,45
80	1,44	14,40	1,95
100	0,96	11,52	2,40
120	0,96	9,60	2,90
140	0,96	7,68	3,40
160	0,96	5,76	3,90
180	0,96	5,76	4,35
200	0,96	5,76	4,85

Plattenformat
L x B (mm): 1200 x 200

Folienpakete auf Euro-Norm-Palette

Vertrieb:

Als Bestandteil von Wärmedämm-Verbundsystemen durch Hersteller von Wärmedämm-Verbundsystemen.

Achtung!

Verarbeitungsrichtlinien des Systemherstellers beachten.

Bitte beachten:

Der Dämmstoff muss vor und während der Verarbeitung vor extremer Feuchteinwirkung geschützt werden; ggf. ist das Gerüst abzuhängen. Die Verarbeitung des Dämmstoffes sollte nur auf trockenen Untergründen erfolgen, um Verfärbungen auf der Fassade zu vermeiden.

Technische Daten

	Zeichen	Beschreibung/Messwert	Norm/Vorschrift
Anwendungsgebiet	WAP-zh	Außendämmung der Wand unter Putz	DIN 4108-10
Brandverhalten Steinwolle-Platte	A1	Euroklasse A1, nichtbrennbar	DIN EN 13501-1
Schmelzpunkt		> 1000 °C	DIN 4102-17
Bemessungswert der Wärmeleitfähigkeit	λ	0,041 W/(mK)	Z-33.40-92
Wasserdampf-Diffusionswiderstandszahl	MU 1	μ = 1,4	DIN EN 12086
Zugfestigkeit senkrecht zur Plattenebene	TRi	σ _{mt} ≥ 80 kPa	DIN EN 1607
Druckfestigkeit	CS(Y)	σ _{mt} ≥ 40 kPa	DIN EN 826
Scherfestigkeit	SS	τ ≥ 20 kPa	DIN EN 12090
Dimensionsstabilität bei definierter Temperatur	DS (T+)	DS (T+)	EN 1604
Langzeitige Wasseraufnahme	WL (P)	WL (P)	EN 12087

Amtlich güteüberwacht gemäß Bauaufsichtlicher Zulassungs-Nr. 33.40-92

Unsere technischen Informationen geben den Stand unseres Wissens und unserer Erfahrung zum Zeitpunkt der Drucklegung wieder, verwenden Sie bitte deshalb die jeweils neueste Auflage, da sich Erfahrungs- und Wissensstand stets weiterentwickeln. In Zweifelsfällen setzen Sie sich bitte mit uns in Verbindung. Beschriebene Anwendungsbeispiele können besondere Verhältnisse des Einzelfalles nicht berücksichtigen und erfolgen daher ohne Haftung. Unseren Geschäftsbeziehungen mit Ihnen liegen stets unsere Allgemeinen Verkaufs-, Lieferungs- und Zahlungsbedingungen in der jeweils neuesten Fassung zugrunde, die wir Ihnen auf Anforderung gerne zur Verfügung stellen.

DEUTSCHE ROCKWOOL
Mineralwoll GmbH & Co. OHG
Postfach 207
45952 Gladbeck
Telefon: +49 (0) 20 43/4 08-0
Telefax: +49 (0) 20 43/4 08-444
www.rockwool.de