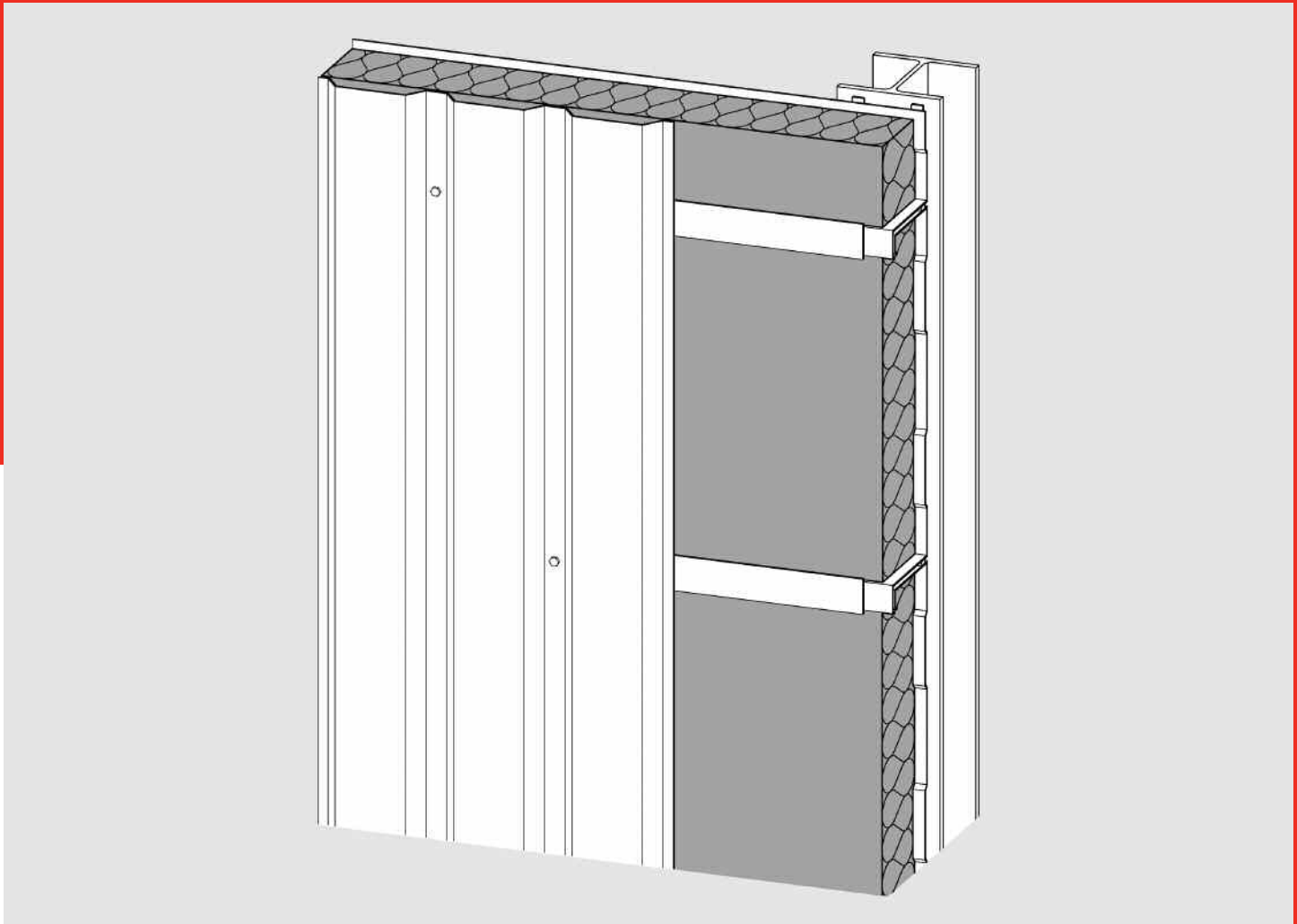


# Kassetten-Dämmplatte Steelrock® 035



Für den Fachbetrieb/Fachmann



**ROCKWOOL**<sup>®</sup>  
DÄMMT PERFEKT & BRENNT NICHT

SCHMELZPUNKT  
> 1000 °C

# Kassetten-Dämmplatte Steelrock® 035

## Produktbeschreibung

Kunstharzgebundene Steinwolle-Dämmplatte mit hoher Wärme- und hoher Schalldämmwirkung. Sie ist elastisch und passt sich fugenlos der Konstruktion an.

- nichtbrennbar A1
- wärme- und schalldämmend
- schallabsorbierend
- durchgehend wasserabweisend
- diffusionsoffen
- schnell und einfach zu verarbeiten
- recycelbar

## Anwendungsbereich

Wärme-, Schall- und vorbeugender Brandschutz bei zweischaligen Außenwänden mit Stahlkassetten-Profilen. Wasserabweisend über den gesamten Querschnitt, deshalb keine Durchfeuchtung durch Witterungseinfluss während der Montage.

## Lieferprogramm

### Einzelpakete

Dicke (mm)	m <sup>2</sup> /Paket	m <sup>2</sup> /Paket	R <sub>D</sub> -Wert (m <sup>2</sup> K/W)
80	3,0	3,6	2,25
100	3,0	3,6	2,85
120	2,5	3,0	3,40
140	2,0	2,4	4,00
160	1,5	1,8	4,55

Plattenformat  
L x B (mm): 1000 x 500 1000 x 600

### Großgebände Rockpack

Dicke (mm)	m <sup>2</sup> /Rockpack	m <sup>2</sup> /Rockpack	R <sub>D</sub> -Wert (m <sup>2</sup> K/W)
80	75,0	86,4	2,25
100	60,0	72,0	2,85
120	50,0	60,0	3,40
140	40,0	48,0	4,00
160	36,0	43,2	4,55

Plattenformat  
L x B (mm): 1000 x 500 1000 x 600

## Technische Daten

	Zeichen	Beschreibung/Messwert	Norm/Vorschrift
Anwendungsgebiet	WAB	Außendämmung der Wand hinter Bekleidung	DIN 4108-10
Brandverhalten	A1	Euroklasse A1, nichtbrennbar	DIN EN 13 501-1
Temperaturverhalten		Schmelzpunkt der Steinwolle >1000 °C	DIN 4102-17
		ab ca. 200 °C Bindemittelverflüchtigung	
Wärmeleitfähigkeit	λ	Bemessungswert = 0,035 W/(mK)	Z-23.15-1468
Wasserdampf-Diffusionswiderstandszahl	MU 1	μ = 1	DIN EN 12 086
Längenbezogener Strömungswiderstand	AF <sub>r</sub> 12	r ≥ 12 kPa · s/m <sup>2</sup>	DIN EN ISO 29 053

Amtlich güteüberwacht

Unsere technischen Informationen geben den Stand unseres Wissens und unserer Erfahrung zum Zeitpunkt der Drucklegung wieder, verwenden Sie bitte deshalb die jeweils neueste Auflage, da sich Erfahrungs- und Wissensstand stets weiterentwickeln. In Zweifelsfällen setzen Sie sich bitte mit uns in Verbindung. Beschriebene Anwendungsbeispiele können besondere Verhältnisse des Einzelfalles nicht berücksichtigen und erfolgen daher ohne Haftung. Unseren Geschäftsbeziehungen mit Ihnen liegen stets unsere Allgemeinen Verkaufs-, Lieferungs- und Zahlungsbedingungen in der jeweils neuesten Fassung zugrunde, die wir Ihnen auf Anforderung gerne zur Verfügung stellen.

**DEUTSCHE ROCKWOOL**  
**Mineralwoll GmbH & Co. OHG**  
Postfach 207  
45952 Gladbeck  
Telefon: +49 (0) 20 43/4 08-0  
Telefax: +49 (0) 20 43/4 08-444  
www.rockwool.de