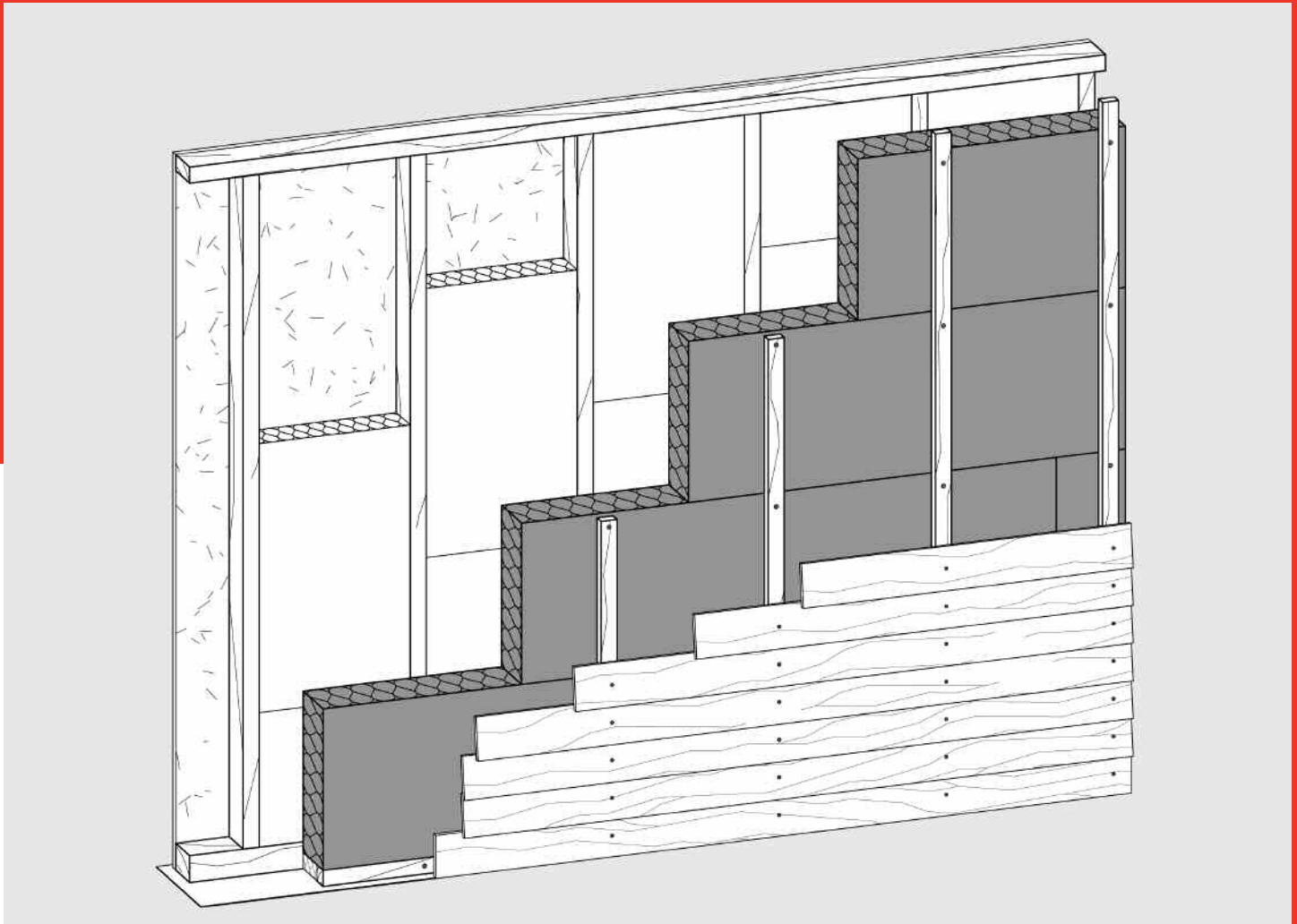


Dämmplatte Woodrock® 035 für hinterlüftete Bekleidungen im Holzbau



Für den Fachbetrieb/Fachmann



ROCKWOOL®
SCHMELZPUNKT > 1000 °C
DÄMMT PERFEKT & BRENNT NICHT

Dämmplatte Woodrock® 035

Produktbeschreibung

Formstabile, kunstharzgebundene Steinwolle-Dämmplatte für den Holzbau.

- **nichtbrennbar A1**
- **in hohem Maße wärmedämmend**
- **schalldämmend**
- **durchgehend wasserabweisend**
- **diffusionsoffen**
- **schnell und einfach zu verlegen**
- **recyclebar**

Anwendungsbereich

Wärme-, Schall- und Brandschutz für hinterlüftete Außenwände im Holzbau. Wird als System „Meisterwand“ in Verbindung mit den Doppelgewindeschrauben Topscrew oder Twin UD vor der Tragkonstruktion montiert.

Statistischen Nachweis zur Ableitung der Schub- und Windsogkräfte anfordern.

Nur im System mit den Doppelgewindeschrauben von Rockwool verwendbar.

Lieferprogramm: Woodrock 035

Dicke mm	m ² /Paket	R _D -Wert (m ² K/W)
60	6,00	1,70
80	3,60	2,25
100	3,60	2,85
120	3,00	3,40
140	2,40	4,00
160	1,80	4,55
180	1,80	5,10
200	1,80	5,70
220	1,20	6,25
240	1,20	6,85

Plattenformat
L x B (mm): 1000 x 600

Lieferprogramm: Woodrock 035 GF

Dicke mm	m ² /Großgebäude	R _D -Wert (m ² K/W)
60	76,8	1,70
80	57,6	2,25
100	43,2	2,85
120	38,4	3,40
140	33,6	4,00
160	28,8	4,55
180	24,0	5,10
200	21,6	5,70
220	19,2	6,25
240	19,2	6,85

Plattenformat
L x B (mm): 2000 x 600

Technische Daten

	Zeichen	Beschreibung/Messwert	Norm/Vorschrift
Anwendungsgebiet	WAB	Dämmung für hinterlüftete Fassaden im Holzbau	DIN 4108-10
Brandverhalten	A1	Euroklasse A1, nichtbrennbar	DIN EN 13501-1
Schmelzpunkt		>1000 °C	DIN 4102-17
Bemessungswert der Wärmeleitfähigkeit	λ	0,035 W/(mK)	Z-23.15-1468
Wasserdampf-Diffusionswiderstandszahl	MU 1	μ = 1	DIN EN 12086

Amtlich güteüberwacht

Unsere technischen Informationen geben den Stand unseres Wissens und unserer Erfahrung zum Zeitpunkt der Drucklegung wieder, verwenden Sie bitte deshalb die jeweils neueste Auflage, da sich Erfahrungs- und Wissensstand stets weiterentwickeln. In Zweifelsfällen setzen Sie sich bitte mit uns in Verbindung. Beschriebene Anwendungsbeispiele können besondere Verhältnisse des Einzelfalles nicht berücksichtigen und erfolgen daher ohne Haftung. Unseren Geschäftsbeziehungen mit Ihnen liegen stets unsere Allgemeinen Verkaufs-, Lieferungs- und Zahlungsbedingungen in der jeweils neuesten Fassung zugrunde, die wir Ihnen auf Anforderung gerne zur Verfügung stellen.

DEUTSCHE ROCKWOOL
Mineralwoll GmbH & Co. OHG
Postfach 207
45952 Gladbeck
Telefon: +49 (0) 20 43/4 08-0
Telefax: +49 (0) 20 43/4 08-444
www.rockwool.de