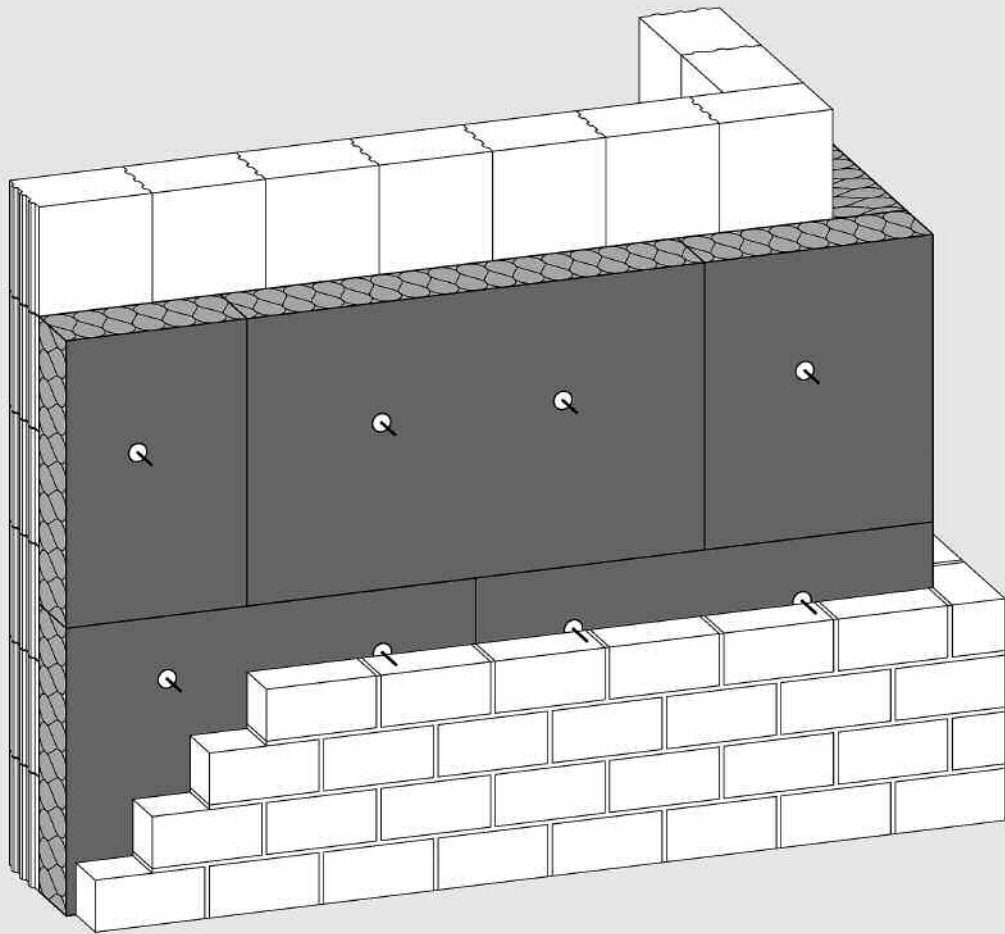


Kerndämmplatte RP-KD 035 VS/040 VS



Für den Fachbetrieb/Fachmann



ROCKWOOL[®]
DÄMMT PERFEKT & BRENNT NICHT

SCHMELZPUNKT
> 1000 °C

Kerndämmplatte RP-KD 035 VS/040 VS

Produktbeschreibung

Kunstharzgebundene Steinwolle-Dämmplatte mit einseitiger, schwarzer Vlieskaschierung.

- nichtbrennbar A1
- wärme- und schalldämmend
- wasserabweisend
- diffusionsoffen
- recycelbar
- dimensionsstabil

Anwendungsbereich

Dämmung von zweischaligem Mauerwerk mit und ohne Luftschicht. Volle Ausnutzung des max. zulässigen Mauerwerkabstandes im zweischaligen Mauerwerk nach DIN 1053.

Lieferprogramm

RP-KD 035 VS

Dicke mm	m ² /Paket	m ² /Großgebinde	R _D -Wert (m ² K/W)
50	7,500	150,0	1,40
60	6,250	125,0	1,70
80	3,750	90,0	2,25
100	3,750	75,0	2,85
120	3,125	62,5	3,40
140	2,500	50,0	4,00
150	2,500	50,0	4,25
Plattenformat L x B (mm): 1000 x 625			

RP-KD 040 VS

Dicke mm	m ² /Paket	m ² /Großgebinde	R _D -Wert (m ² K/W)
50	7,500	150,0	1,25
60	6,250	125,0	1,50
80	3,750	90,0	2,00
100	3,750	75,0	2,50
120	3,125	62,5	3,00
140	2,500	50,0	3,50
150	2,500	50,0	3,75
Plattenformat L x B (mm): 1000 x 625			

Technische Daten

	Zeichen	Beschreibung/Messwert	Norm/Vorschrift
Anwendungsgebiet	WZ	Dämmung von zweischaligen Wänden, Kerndämmung	DIN 4108-10
Brandverhalten	A1	Euroklasse A1, nichtbrennbar	DIN EN 13501-1
Bemessungswert der Wärmeleitfähigkeit	λ	0,035 und 0,040 W/(mK)	Z-23.15-1468
Schmelzpunkt		>1000 °C	DIN 4102-17
Wasserdampf-Diffusionswiderstandszahl	MU 1	μ = 1,4	DIN EN 12086
Grenzabmaße für die Dicken	Ti	T3	DIN EN 823
Langzeitige Wasseraufnahme	WL(P)	WL(P)	DIN EN 12087

Amtlich güteüberwacht

Unsere technischen Informationen geben den Stand unseres Wissens und unserer Erfahrung zum Zeitpunkt der Drucklegung wieder, verwenden Sie bitte deshalb die jeweils neueste Auflage, da sich Erfahrungs- und Wissensstand stets weiterentwickeln. In Zweifelsfällen setzen Sie sich bitte mit uns in Verbindung. Beschriebene Anwendungsbeispiele können besondere Verhältnisse des Einzelfalles nicht berücksichtigen und erfolgen daher ohne Haftung. Unseren Geschäftsbeziehungen mit Ihnen liegen stets unsere Allgemeinen Verkaufs-, Lieferungs- und Zahlungsbedingungen in der jeweils neuesten Fassung zugrunde, die wir Ihnen auf Anforderung gerne zur Verfügung stellen.

DEUTSCHE ROCKWOOL
Mineralwoll GmbH & Co. OHG
Postfach 207
45952 Gladbeck
Telefon: +49 (0) 20 43/4 08-0
Telefax: +49 (0) 20 43/4 08-444
www.rockwool.de