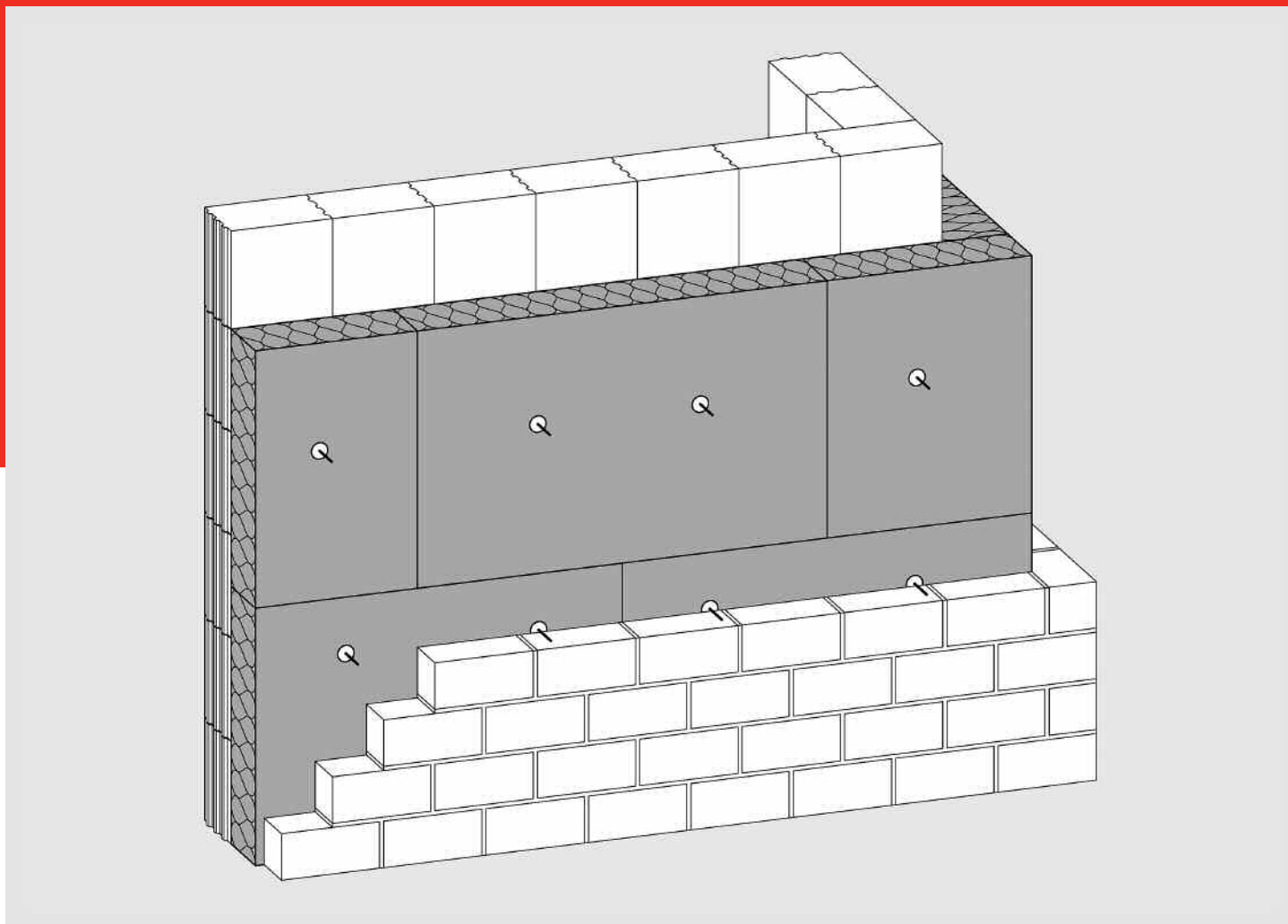


Kerndämmplatte RP-KD 040



Für den Fachbetrieb/Fachmann



ROCKWOOL[®]
SCHMELZPUNKT
> 1000 °C
DÄMMT PERFEKT & BRENNT NICHT

Kerndämmplatte RP-KD 040

Produktbeschreibung

Kunstharzgebundene Steinwolle-Dämmplatte.

- nichtbrennbar A1
- wärme- und schalldämmend
- wasserabweisend
- diffusionsoffen
- recycelbar
- dimensionsstabil

Anwendungsbereich

Dämmung von zweischaligem Mauerwerk mit und ohne Luftschicht. Volle Ausnutzung des max. zulässigen Mauerwerkabstandes in zweischaligem Mauerwerk nach DIN 1053. Dichtgestoßene Plattenkanten verfilzen fugenfrei auch bei einlagiger Verlegung.

Lieferprogramm

Dicke mm	m ² / Paket	m ² / Großgebinde	R _D -Wert (m ² K/W)
50	7,500	150,0	1,25
60	5,625	180,0	1,50
80	3,750	135,0	2,00
100	3,125	112,5	2,50
120	2,500	90,0	3,00
140	2,500	80,0	3,50
150	1,875	67,5	3,75

Plattenformat
L x B (mm): 1000 x 625

Technische Daten

	Zeichen	Beschreibung/Messwert	Norm/Vorschrift
Anwendungsgebiet	WZ	Dämmung von zweischaligen Wänden, Kerndämmung	DIN 4108-10
Brandverhalten		Euroklasse A1, nichtbrennbar	DIN EN 13501-1
Schmelzpunkt		>1000 °C	DIN 4102-17
Bemessungswert der Wärmeleitfähigkeit	λ	0,040 W/(mK)	Z-23.15-1468
Wasserdampf-Diffusionswiderstandszahl	MU 1	μ = 1	DIN EN 12086
Grenzabmaße für die Dicken	Ti	T3	DIN EN 13162
Langzeitige Wasseraufnahme	WL(P)	WL(P)	DIN EN 13162

Amtlich güteüberwacht

Unsere technischen Informationen geben den Stand unseres Wissens und unserer Erfahrung zum Zeitpunkt der Drucklegung wieder, verwenden Sie bitte deshalb die jeweils neueste Auflage, da sich Erfahrungs- und Wissensstand stets weiterentwickeln. In Zweifelsfällen setzen Sie sich bitte mit uns in Verbindung. Beschriebene Anwendungsbeispiele können besondere Verhältnisse des Einzelfalles nicht berücksichtigen und erfolgen daher ohne Haftung. Unseren Geschäftsbeziehungen mit Ihnen liegen stets unsere Allgemeinen Verkaufs-, Lieferungs- und Zahlungsbedingungen in der jeweils neuesten Fassung zugrunde, die wir Ihnen auf Anforderung gerne zur Verfügung stellen.

DEUTSCHE ROCKWOOL
Mineralwoll GmbH & Co. OHG
Postfach 207
45952 Gladbeck
Telefon: +49 (0) 20 43/4 08-0
Telefax: +49 (0) 20 43/4 08-444
www.rockwool.de